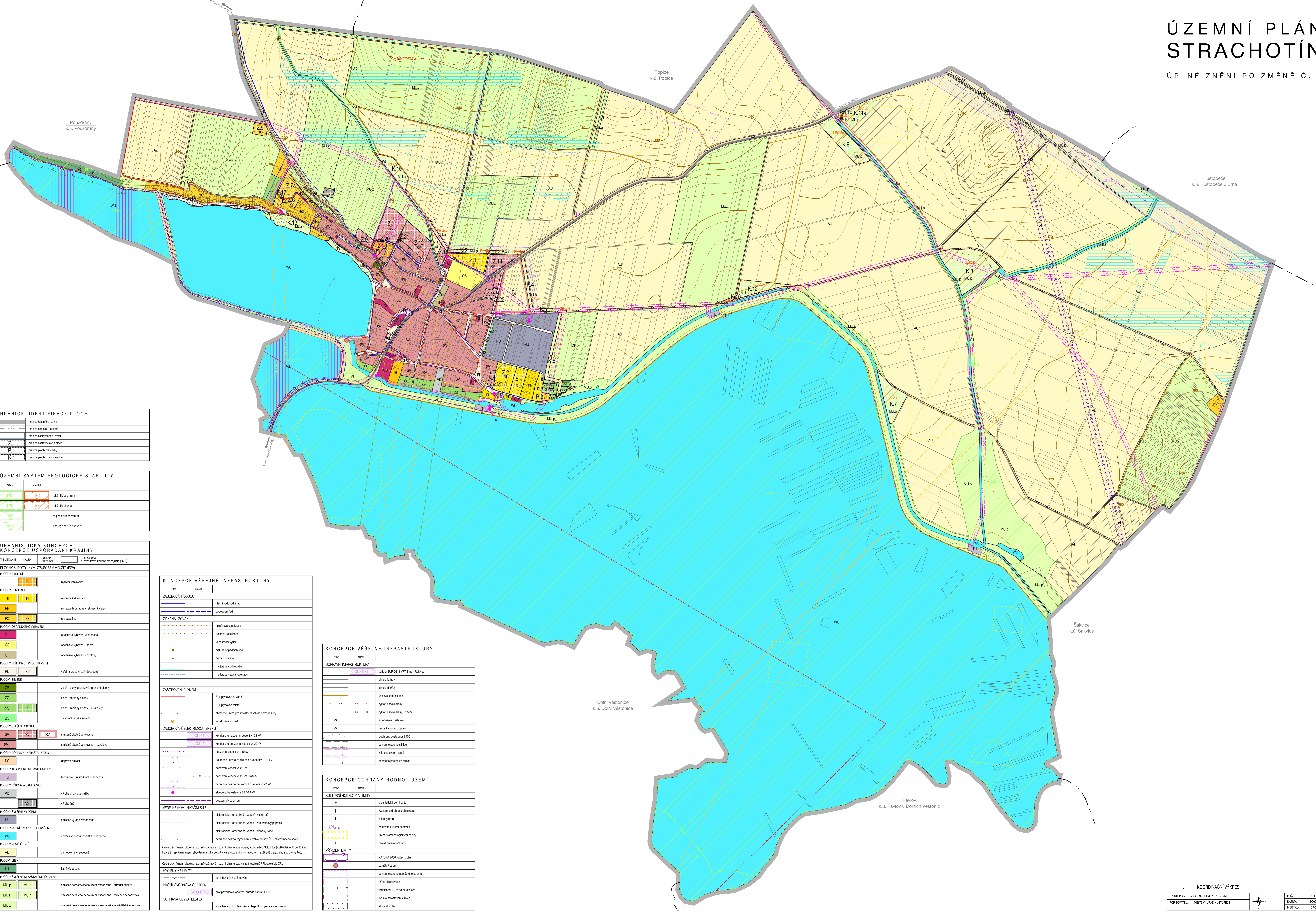


ÚZEMNÍ PLÁN STRACHOTÍN

ÚPLNÉ ZNĚNÍ PO ZMĚNĚ Č. 1



HRANICE, IDENTIFIKACE PLOCH

—	hranice územní části
---	hranice obecního území
---	hranice zastavěného území
---	hranice zastavěných ploch
---	hranice ploch přelivů
---	hranice ploch orné v krajině

ÚZEMNÍ SYSTÉM EKOLOGICKÉ STABILITY

stav	úroveň	typ biocentrum
ABC	ABC	lokální biocentrum
BCD	BCD	lokální biocentrum
DEF	DEF	regionální biocentrum
GHI	GHI	nadregionální biocentrum

URBANISTICKÁ KONCEPCE KONCEPCE USPOŘADÁNÍ KRAJINY

STABILIZOVANÉ	NÁVRH	ÚZEMNÍ PRŮJEM	hranice ploch s rozdílným způsobem využití (RZÚ)
---------------	-------	---------------	--

PLOCHY S ROZDÍLNÝM ZPŮSOBEM VYUŽITÍ (RZÚ)

PLOCHY BYDLENÍ	úroveň	typ
BV	úroveň	bydlení venkovské

PLOCHY REKREACE

stav	úroveň	typ
RI	úroveň	rekreace individuální
RH	úroveň	rekreace hromadná - rekreační areály
RK	úroveň	rekreace jiná

PLOCHY OBČANSKÉHO VYUŽITÍ

stav	úroveň	typ
OU	úroveň	občanské vybavení všeobecné
OS	úroveň	občanské vybavení - sport
OH	úroveň	občanské vybavení - hřbitovy

PLOCHY VEŘEJNÝCH PROSTORŮ

stav	úroveň	typ
PU	úroveň	veliká prostorná všeobecná

PLOCHY ZELENĚ

stav	úroveň	typ
ZP	úroveň	zelené parky a zelené úpravné plochy
ZZ	úroveň	zelené zahrady a sady
ZZ.1	úroveň	zelené zahrady a sady - u silnic
ZO	úroveň	zelené ochranné a izolační

PLOCHY SMĚŠNÉ OBYTNÉ

stav	úroveň	typ
SV	úroveň	směšené obytné venkovské
SV.1	úroveň	směšené obytné venkovské - rozlehlé

PLOCHY DOPRAVNÍ INFRASTRUKTURY

stav	úroveň	typ
DS	úroveň	dražnice silniční

PLOCHY TECHNICKÉ INFRASTRUKTURY

stav	úroveň	typ
TU	úroveň	technická infrastruktura všeobecná

PLOCHY VÝROBY A SKLADOVÁNÍ

stav	úroveň	typ
VD	úroveň	výroba obráběcí a slábky
VW	úroveň	výroba jiná

KONCEPCE VEŘEJNÉ INFRASTRUKTURY

stav	úroveň	typ
ZASOBOVÁNÍ VODOU	úroveň	hlavní vodovodní řád, vodovodní řád
ODKANALIZOVÁNÍ	úroveň	společná kanalizace, odvláňovací kanalizace, karabázní výtlak, čistírna odpadních vod, čerpadla, odvodnění, mlánské - zvláště řady
ZASOBOVÁNÍ PLYNEM	úroveň	STL plynovod přikrovit, STL plynovod měrní, ochranné území pro vlnění území do zemské kůry, sběrná vlnění
ZASOBOVÁNÍ ELEKTRICKOU ENERGIÍ	úroveň	CM.1.1 - koridor pro nadzemní vedení v 22 kV, CM.1.2 - koridor pro podzemní vedení v 22 kV, nadzemní vedení v 110 kV, ochranné pásmo nadzemního vedení v 110 kV, nadzemní vedení v 22 kV, nadzemní vedení v 22 kV - ruční, ochranné pásmo nadzemního vedení v 22 kV, stávková trafostanice 22 / 0,4 kV, podzemní vedení vln
VEŘEJNÉ KOMUNIKAČNÍ SÍŤE	úroveň	elektronická komunikační vedení - místní síť, elektronická komunikační vedení - nadregionální páteř, elektronická komunikační vedení - odbočkové kabely, ochranné pásmo zájmové Ministerstva obrany ČR - mikrovláknové spoje

VEŘEJNÉ KOMUNIKAČNÍ SÍŤE

stav	úroveň	typ
elektronická komunikační vedení - místní síť	úroveň	elektronická komunikační vedení - nadregionální páteř
elektronická komunikační vedení - odbočkové kabely	úroveň	ochranné pásmo zájmové Ministerstva obrany ČR - mikrovláknové spoje

HYGIENICKÉ LIMITY

stav	úroveň	typ
zóna hygienického plánování	úroveň	protivozdušná opatření - protivozdušná opatření - přírodní bariéra POPIC
OCHRANA OBYVATELSTVA	úroveň	zóna hygienického plánování - Rega Hustopeče - vnější zóna

KONCEPCE VEŘEJNÉ INFRASTRUKTURY

stav	úroveň	typ
DOPRAVNÍ INFRASTRUKTURA	úroveň	koridor ŽÚR D21 Vrt - Rakvice, silnice II. třídy, silnice III. třídy, obvodní komunikace, cyklotrasy, autobusové zastávky, zastávka vozů dopravy, technický dopravní koridor 400 m, ochranné pásmo silnice, zájmové území lesů, ochranné pásmo železnice

KONCEPCE OCHRANY HODNOT ÚZEMÍ

stav	úroveň	typ
KULTURNÍ HODNOTY A LIMITY	úroveň	urbánská dominanty, významná díla architektury, kulturní památky, zóny s archeologickým nálezy, objekty památkové péče
PŘÍRODNÍ LIMITY	úroveň	NATURA 2000 - pastvinná oblast, památný strom, ochranné pásmo památného stromu, přírodní rezervace, vzdálenost 30 m od severní lehy, lesníka nezastavěného území, lesníky území