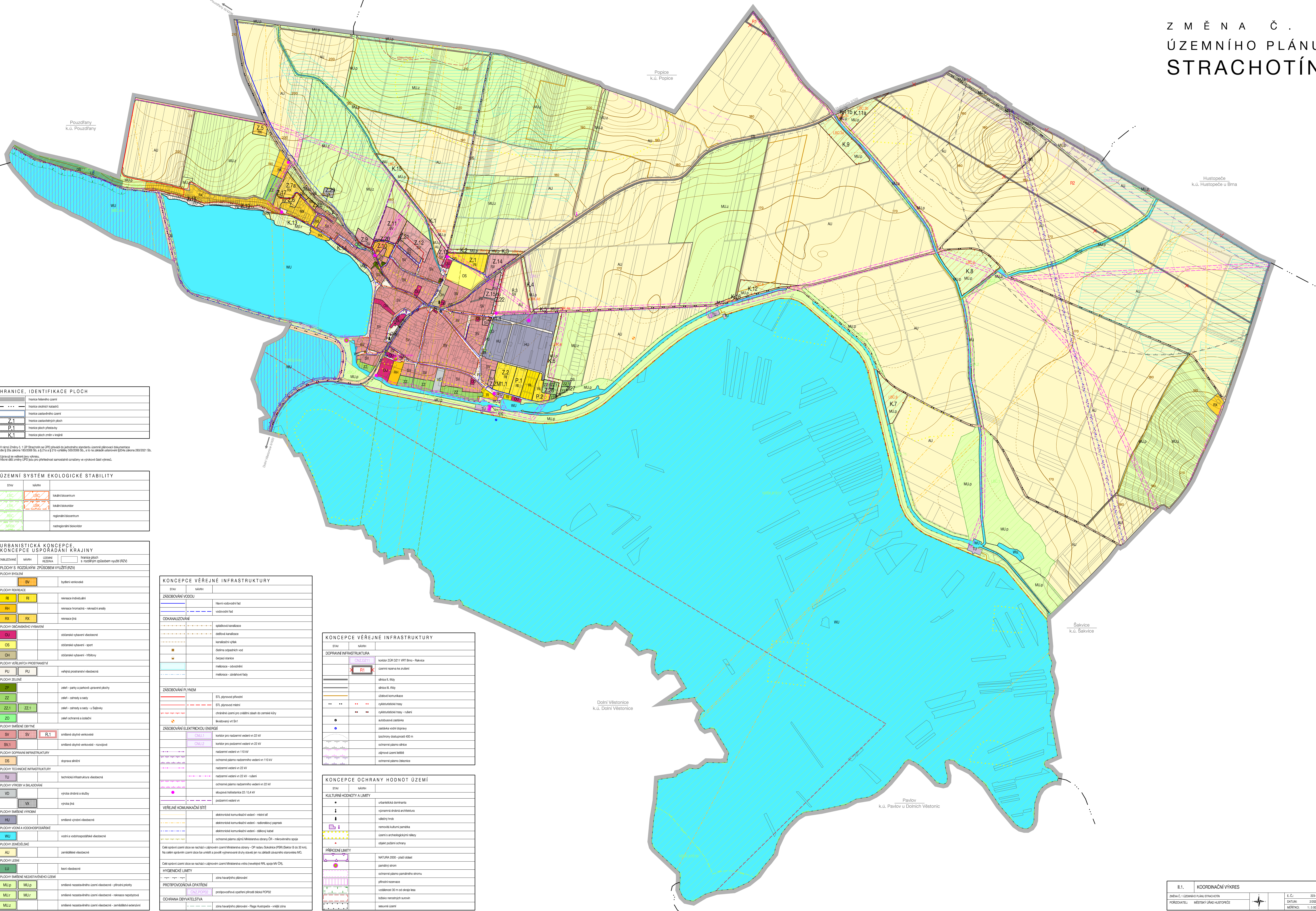


ZMĚNA Č. 1 ÚZEMNÍHO PLÁNU STRACHOTÍN



HRANICE, IDENTIFIKACE PLOCH

| | |
|-----|-------------------------------|
| — | hranice katastrálního území |
| --- | hranice obecních katastrů |
| --- | hranice zastavěného území |
| Z.1 | hranice zastavěných ploch |
| P.1 | hranice ploch přestavby |
| K.1 | hranice ploch změny v krajíně |

V rámci Změny č. 1 ÚP Strachotín se ÚP převádí do technického standardu územní plánovací dokumentace dle § 20a zákona 183/2006 Sb. a § 21a a § 21b vyhlášky 500/2006 Sb., a to na základě ustanovení § 234a zákona 283/2001 Sb. Územní plán obsahuje změny územní plánovací dokumentace. Více detailů změny ÚP jsou pro přehlednost samostatně zpracovány ve výrocích částí výkresů.

ÚZEMNÍ SYSTÉM EKOLOGICKÉ STABILITY

| stav | území | typ biotopu |
|------|-------|----------------------|
| ABC | ABC | lokální biotop |
| BCD | BCD | lokální biotop |
| BCD | BCD | regionální biotop |
| BCD | BCD | nadregionální biotop |

URBANISTICKÁ KONCEPCE KONCEPCE USPOŘADÁNÍ KRAJINY

STABILIZOVANÉ území územní plánovací dokumentace hranice ploch s rozdílným způsobem využití (RZV)

PLOCHY S ROZDÍLNÝM ZPŮSOBEM VYUŽITÍ (RZV)

PLOCHY BYDLENÍ

| | |
|----|-------------------|
| BV | bydlení venkovské |
|----|-------------------|

PLOCHY REKREACE

| | |
|----|--------------------------------------|
| RI | rekreace individuální |
| RH | rekreace hromadná - rekreační areály |
| RK | rekreace jiná |

PLOCHY OČEKÁVÁJÍCÍ VYUŽITÍ

| | |
|----|------------------------------|
| GU | občanská vybavení všeobecné |
| OS | občanská vybavení - sport |
| OH | občanská vybavení - hřbitovy |

PLOCHY VEŘEJNÝCH PROSTORŮ

| | |
|----|--------------------------------|
| PU | veřejné prostranství všeobecné |
|----|--------------------------------|

PLOCHY ZELENĚ

| | |
|------|--------------------------------------|
| ZP | zelené parky a zelené úpravné plochy |
| ZZ | zelené zahrady a sady |
| ZZ.1 | zelené zahrady a sady - u Sávkovic |
| ZO | zelené ochranné a izolační |

PLOCHY SMĚŠNÉ OBYTNÉ

| | |
|------|--------------------------------------|
| SV | směšené obytné venkovské |
| SV.1 | směšené obytné venkovské - rekreační |

PLOCHY DOPRAVNÍ INFRASTRUKTURY

| | |
|----|-------------------|
| DS | dražnice silniční |
|----|-------------------|

PLOCHY TECHNICKÉ INFRASTRUKTURY

| | |
|----|------------------------------------|
| TU | technická infrastruktura všeobecná |
|----|------------------------------------|

PLOCHY VÝROBY A SKLADOVÁNÍ

| | |
|----|--------------------------|
| VD | výroba obráběcí a slábky |
| VW | výroba jiná |

PLOCHY SMĚŠNÉ VÝROBNÍ

| | |
|----|---------------------------|
| HU | směšené výrobní všeobecné |
|----|---------------------------|

PLOCHY VODNÍ A VODOHOSPODÁŘSKÉ

| | |
|----|------------------------------------|
| WU | vodní a vodoohospodářské všeobecné |
|----|------------------------------------|

PLOCHY ZEMLĚDĚLSKÉ

| | |
|----|----------------------|
| AU | zemědělské všeobecné |
|----|----------------------|

PLOCHY LÉSNÍ

| | |
|----|-----------------|
| LU | lesní všeobecné |
|----|-----------------|

PLOCHY SMĚŠNÉ NEZASTAVĚNÉ ÚZEMÍ

| | |
|------|-------------------------------------------------------------|
| MU.p | směšené nezastavěné území všeobecné - přírodní priority |
| MU.z | směšené nezastavěné území všeobecné - rekreační nepožitná |
| MU.z | směšené nezastavěné území všeobecné - zemědělské extenzivní |

KONCEPCE VEŘEJNÉ INFRASTRUKTURY

| stav | území |
|--------------------------------|--------------------------------------------------------------------------------------------------------------------------------------------------------------------------------------------------------------------------------------------------------------------------------------------------------------------------------------------------------------------------------------------------------------------------------------|
| ZASOBOVÁNÍ VODOU | <ul style="list-style-type: none"> hlavní vodovodní řád vodovodní řád |
| ODKANALIZOVÁNÍ | <ul style="list-style-type: none"> společná kanalizace odvláňovací výtlak osamostatněná odvodňovací vod čerpací stanice malá kanalizace - odvodňovací malá kanalizace - zvláště těžké |
| ZASOBOVÁNÍ PLYNEM | <ul style="list-style-type: none"> STL plynovod přímotok STL plynovod měřicí ochranné území pro vzhlední území do zeměské kůry skladování vrtů |
| ZASOBOVÁNÍ ELEKTRICKOU ENERGIÍ | <ul style="list-style-type: none"> CMU.1 koridor pro nadzemní vedení v 22 kV CMU.2 koridor pro podzemní vedení v 22 kV nadzemní vedení v 110 kV ochranné pásmo nadzemního vedení v 110 kV nadzemní vedení v 22 kV nadzemní vedení v 22 kV - ruční ochranné pásmo nadzemního vedení v 22 kV středotlaké vedení 22 / 0,4 kV podzemní vedení v n |
| VEŘEJNÉ KOMUNIKAČNÍ SÍŤ | <ul style="list-style-type: none"> elektronická komunikační vedení - místní síť elektronická komunikační vedení - nadregionální páteř elektronická komunikační vedení - odbočkové kabely ochranné pásmo zájmové Ministerstva obrany ČR - mikrovláknové spoje |
| HYGIENICKÉ LIMITY | <ul style="list-style-type: none"> zóna hygienického plánování |
| PROTIPOČODKOVÁ OPATŘENÍ | <ul style="list-style-type: none"> protipočodková opatření přírodního biotopu POPIC |
| OCHRANA OBYVATELSTVA | <ul style="list-style-type: none"> zóna hygienického plánování - Rega Hustopeče - vnější zóna |

KONCEPCE VEŘEJNÉ INFRASTRUKTURY

| stav | území |
|-------------------------|--------------------------------------------------------------------------------------------------------------------------------------------------------------------------------------------------------------------------------------------------------------------------------------------------------------------------------------------------------------------------------------------------------------------------------------------------------------------------------|
| DOPRAVNÍ INFRASTRUKTURA | <ul style="list-style-type: none"> koridor ŽÚR D211 Vrt Brno - Sávkvice územní rezerva ke zrušení silnice II. třídy silnice III. třídy oblasti komunikace cyklistická trasy cyklistická trasy - ruční autobusové zastávky zastávka vozů dopravy technický dopravní koridor 400 m ochranné pásmo silnice zájmové území lesů ochranné pásmo železnice |

KONCEPCE OCHRANY HODNOT ÚZEMÍ

| stav | území |
|---------------------------|---------------------------------------------------------------------------------------------------------------------------------------------------------------------------------------------------------------------------------------------------------------------------|
| KULTURNÍ HODNOTY A LIMITY | <ul style="list-style-type: none"> urbanistická dominanty významné dílo architektury všeobecný hrob terénní kulturní památka území s archeologickým nálezy objekt pozemní ochrany |
| PŘÍRODNÍ LIMITY | <ul style="list-style-type: none"> NATURA 2000 - psací oblast památník strom ochranné pásmo památníku stromů přírodní rezervace vzdálenost 30 m od území lesa lesníka nezastavěný surcov lesní území |