

ÚZEMNÍ STUDIE - HUSTOPEČE S8

LEGENDA

VYUŽITÍ ÚZEMÍ

- plochy dopravy - silniční doprava
- plochy dopravy - plochy komunikací a prostranství místního významu
- plochy dopravy - železniční doprava
- plochy dopravy - autobusová doprava
- plochy dopravy - plochy parkovišť osobních automobilů
- plochy dopravy - plochy pro odstavování kol
- plochy komerčních aktivit - obchod
- plochy komerčních aktivit - skladování a lehká výroba
- plochy zeleně izolační
- plochy vodních toků
- plochy navrhované
- identifikace ploch

DOPLŇKOVÉ INFORMACE

- vodorovné značení na komunikacích
- ▶ vstupy do objektů
- ▶ vjezdy na pozemky
- hlavní pěší trasy
- ○ ○ ○ ○ cyklistické trasy - značené
- ○ ○ ○ ○ námět cyklistické stezky
- prodloužení zatrubnění toku Štítkavky

LIMITY VYUŽITÍ ÚZEMÍ

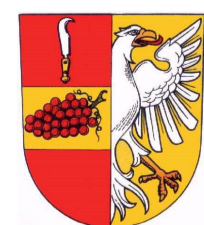
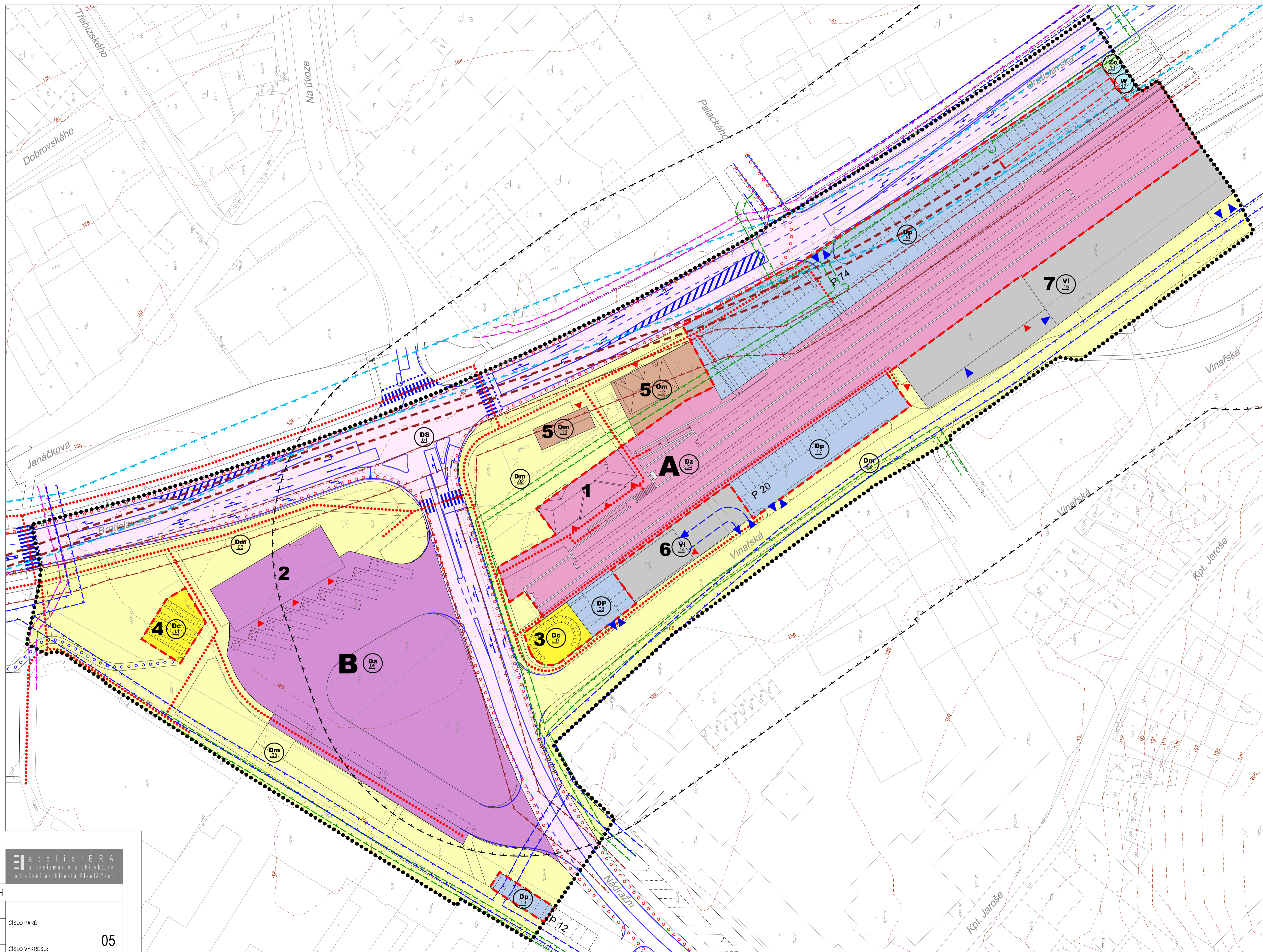
- stanovené záplavové území Q100 toku Štítkavky dle ÚAP
- zatrubněný tok Štítkavky
- OP kmenových stok kanalizace
- OP vodovodu
- OP plynovodu
- OP kabelového vedení 22 kV
- OP železnice

AKTIVITY V ÚZEMÍ

- A** modernizovaná železniční stanice
- B** autobusové nádraží - stav
- 1** budova železniční stanice - modernizovaná
- 2** budova autobusového nádraží - stav
- 3** stojany na kola u železniční stanice
- 4** stojany na kola u autobusového nádraží
- 5** komerční objekty - stav
- 6** skladovací objekt - stav
- 7** výrobně skladovací objekt - stav

HRANICE

- hranice řešené plochy



ÚZEMNÍ STUDIE - HUSTOPEČE S8

ateliér ERA
urbanismus a architektura
sdružení architektů Fixel&Pech

URBANISTICKÁ KONCEPCE - NÁVRH

OBJEDNATEL: MĚSTO HUSTOPEČE
POŘIZOVATEL: MÚ HUSTOPEČE, ODBOR REGIONÁLNÍHO ROZVOJE
ZHOTOVITEL: ING.ARCH. ZBYNĚK PECH
AUTOR: ING.ARCH. JIŘÍ FIXEL, ING.ARCH. ZBYNĚK PECH
SPOLUPRÁCE: ING. JIŘÍ MATULA
ÚPP: ÚZEMNÍ STUDIE

ČÍSLO PARÉ:

ČÍSLO VYKRESU:

05

DATUM: 08/2016

MĚRÍTKO: 1 : 500