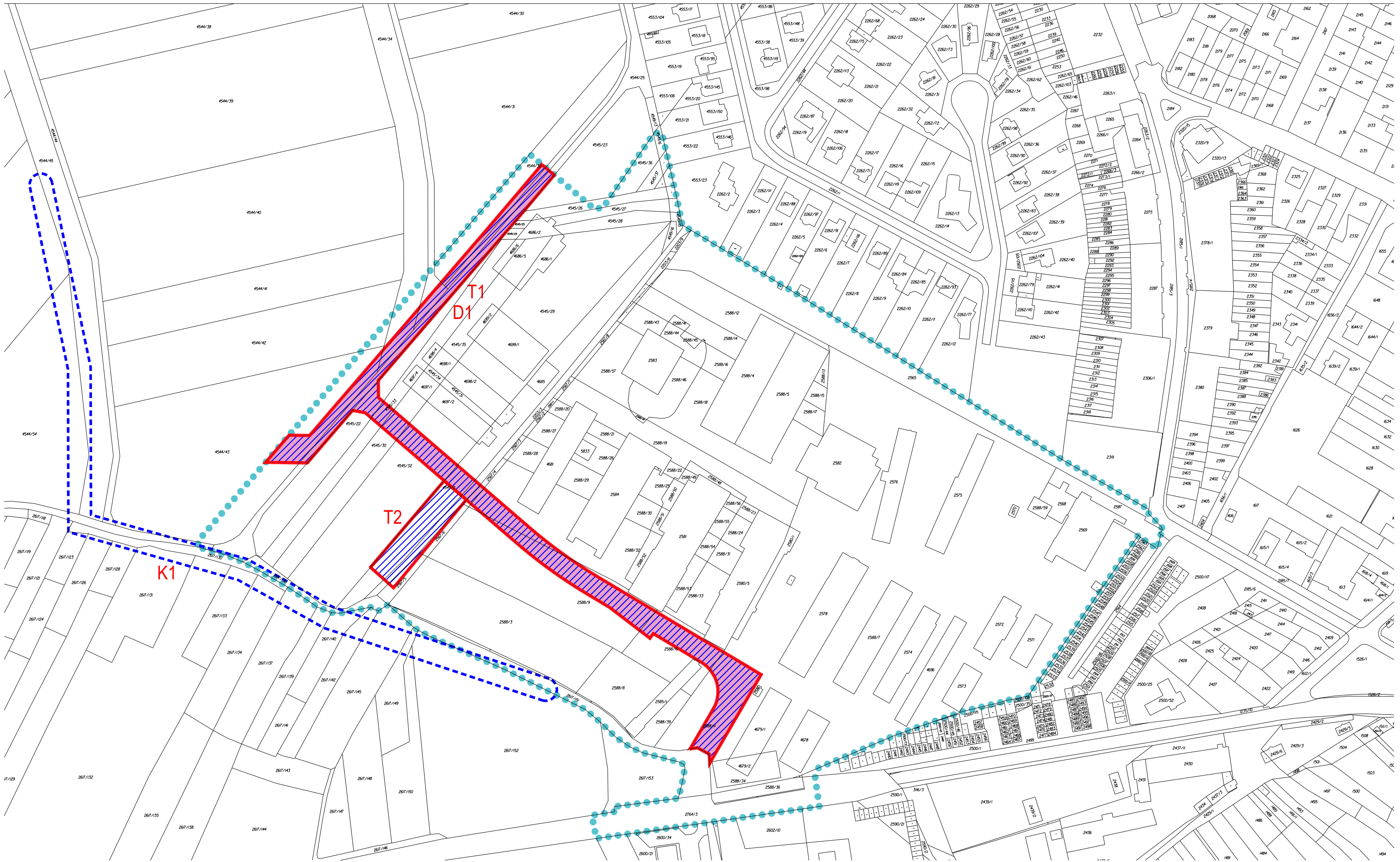
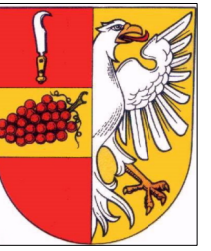


ÚZEMNÍ STUDIE - HUSTOPEČE S7



LEGENDA

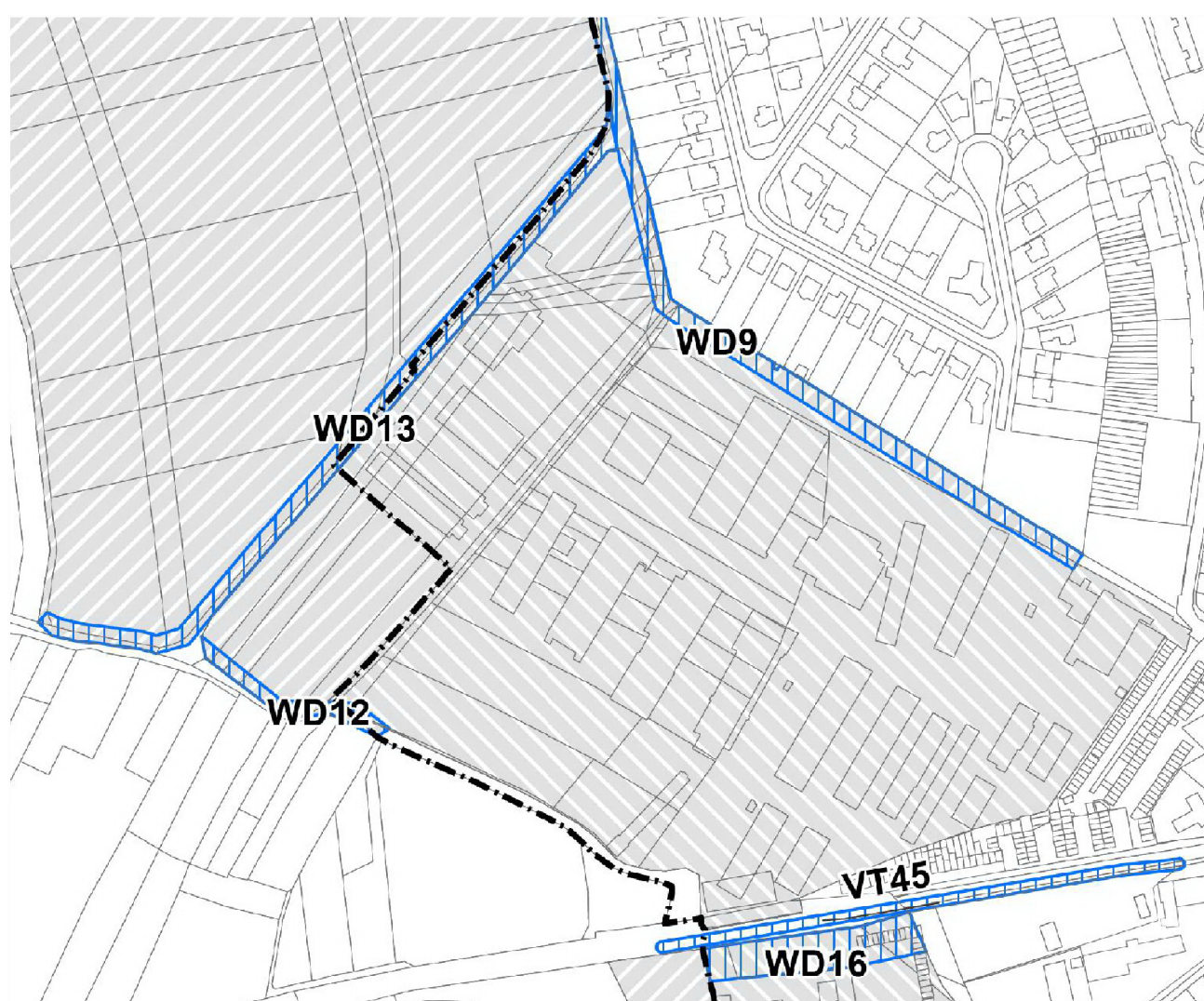
VEŘEJNĚ PROSPĚŠNÉ STAVBY DOPRAVNÍ A TECHNICKÉ INFRASTRUKTURY

- pozemky pro stavby dopravní infrastruktury - doprava silniční
- pozemky pro stavby technické infrastruktury

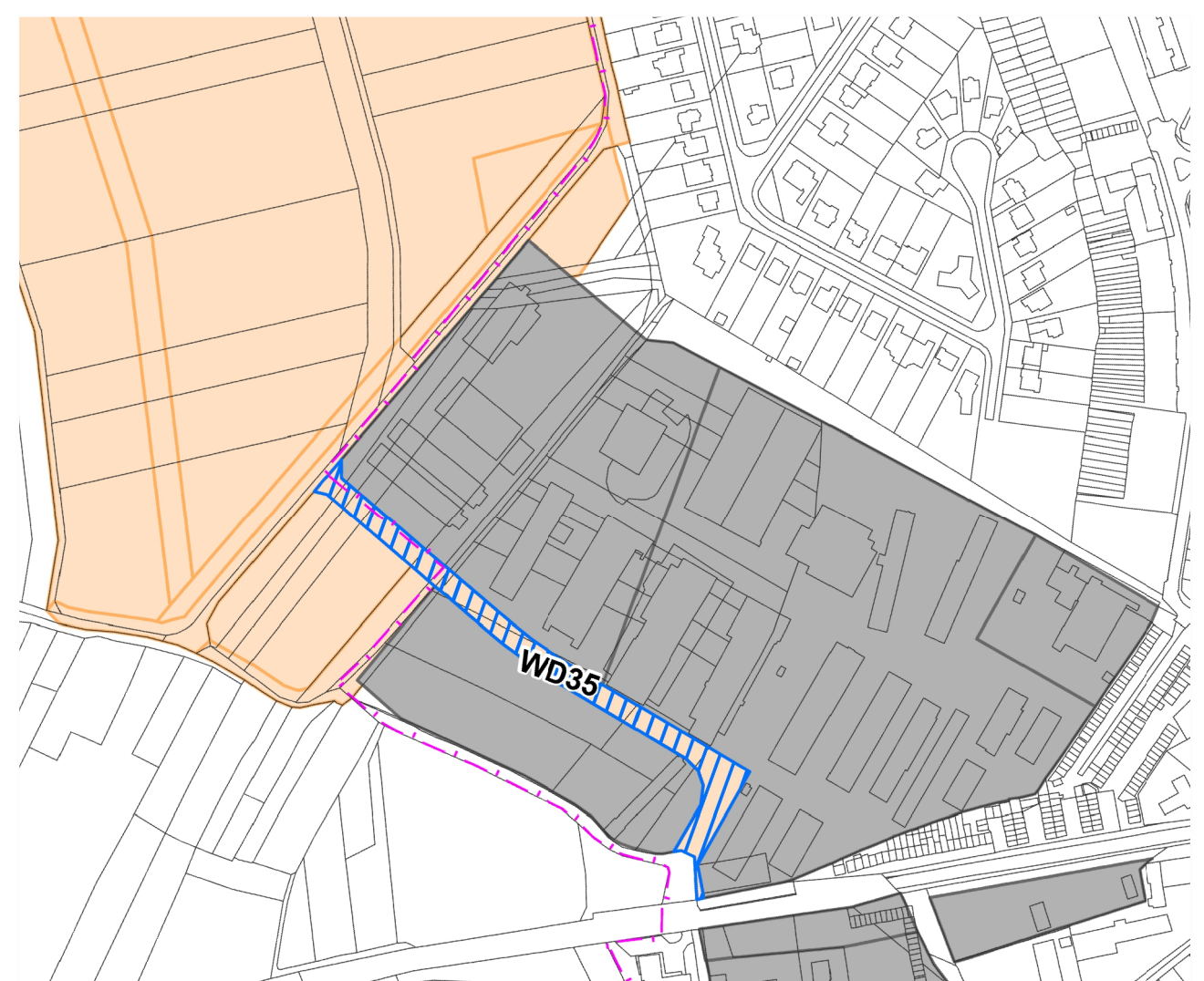
- koridor pro stavbu technické infrastruktury - elektro
- hranice vymezení VPS

HRANICE

- D1 kód staveb VPS
- hranice řešené plochy



ÚZEMNÍ PLÁN HUSTOPEČE (2013)
VÝKRES VEŘEJNĚ PROSPĚŠNÝCH STAVEB, OPATŘENÍ A ASANACÍ m 1 : 4 000



Územní plán Hustopeče - ZMĚNA č.1 (2016)
VÝKRES VEŘEJNĚ PROSPĚŠNÝCH STAVEB, OPATŘENÍ A ASANACÍ m 1 : 4 000

Atelier Tisnovka	ÚZEMNÍ STUDIE - HUSTOPEČE S7	atelierERA urbanismus a architektura sdružení architektů Fixel&Pech
NÁVRH VEŘEJNĚ PROSPĚŠNÝCH STAVEB		
OBJEDNATEL: MĚSTO HUSTOPEČE		
POŘIZOVATEL: MÚ HUSTOPEČE, ODBOR REGIONÁLNÍHO ROZVOJE		
ZHOTOVITEL: ING.ARCH. MILOŠ KLEMENT		
AUTOŘI: ING.ARCH. JIŘÍ FIXEL, ING.ARCH. MILOŠ KLEMENT, ING.ARCH. ZBYNĚK PECH, ING.ARCH. PETR TODOROV		
SPOLUPRÁCE:		
ÚPP: ÚZEMNÍ STUDIE	DATUM: 06/2016	MĚŘÍTKO: 1 : 2 000
		07
ČÍSLO VÝKRESU:		