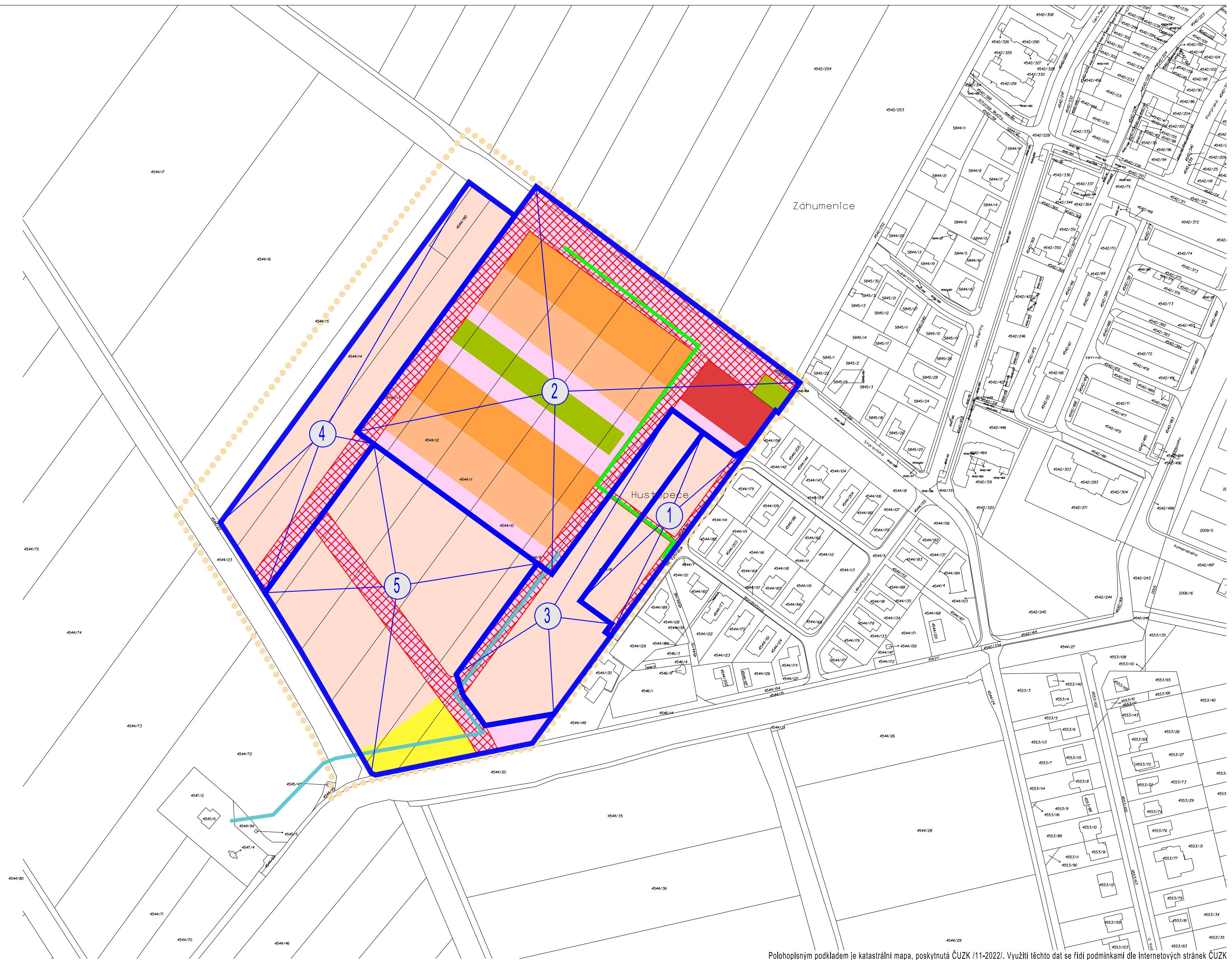
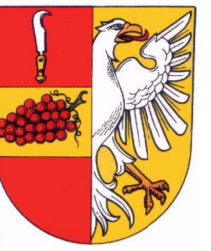


ÚZEMNÍ STUDIE - HUSTOPEČE S3



Polohopisným podkladem je katastrální mapa, poskytnutá ČUZK /11-2022/. Využití těchto dat se řídí podmínkami dle internetových stránek ČUZK

L E G E N D A

STAVEBNÍ CELKY

- hranice stavebního celku
- 2 označení stavebního celku
- pozemky pro realizaci podmiňujících investic stavebního celku
- liniové trasy podmiňující investice stavebních celků - přeložka výtlačného vodního řadu
- liniové trasy podmiňující investice stavebních celků - hlavní přírodní vodovodný řad

HRANICE

- hranice řešené plochy

POZEMKY PRO REALIZACI BUDOUCÍ VÝSTAVBY

- pozemky bydlení v bytových domech
- pozemky bydlení v rodinných domech
- pozemky bydlení v bytových domech s polyfunkčním využitím
- pozemky občanského vybavení - veřejného - školství
- pozemky občanského vybavení - sport, pohybové aktivity
- pozemky komunikací a prostranství místního významu
- pozemky městské zeleně

Atelier Tisnovka	ÚZEMNÍ STUDIE - HUSTOPEČE S3	atelier ERA urbanismus a architektura sdružení architektů Fixel&Pech
VYMEZENÍ STAVEBNÍCH CELKŮ, ETAPIZACE VÝSTAVBY		
OBJEDNATEL: MĚSTO HUSTOPEČE		08
POŘIZOVATEL: MÚ HUSTOPEČE, ODBOR ÚZEMNÍHO PLÁNOVÁNÍ		
ZHOTOVITEL: ING.ARCH. MILOŠ KLEMENT		
AUTOŘI: ING.ARCH. JIŘÍ FIXEL, ING.ARCH. MILOŠ KLEMENT, ING.ARCH. ZBYNĚK PECH, ING.ARCH. PETR TODOROV		
SPOLUPRÁCE:		ČÍSLO PARÉ:
ÚPP: ÚZEMNÍ STUDIE	DATUM: 06/2023	MĚŘÍTKO: 1 : 2 000
		ČÍSLO VÝKRESU: