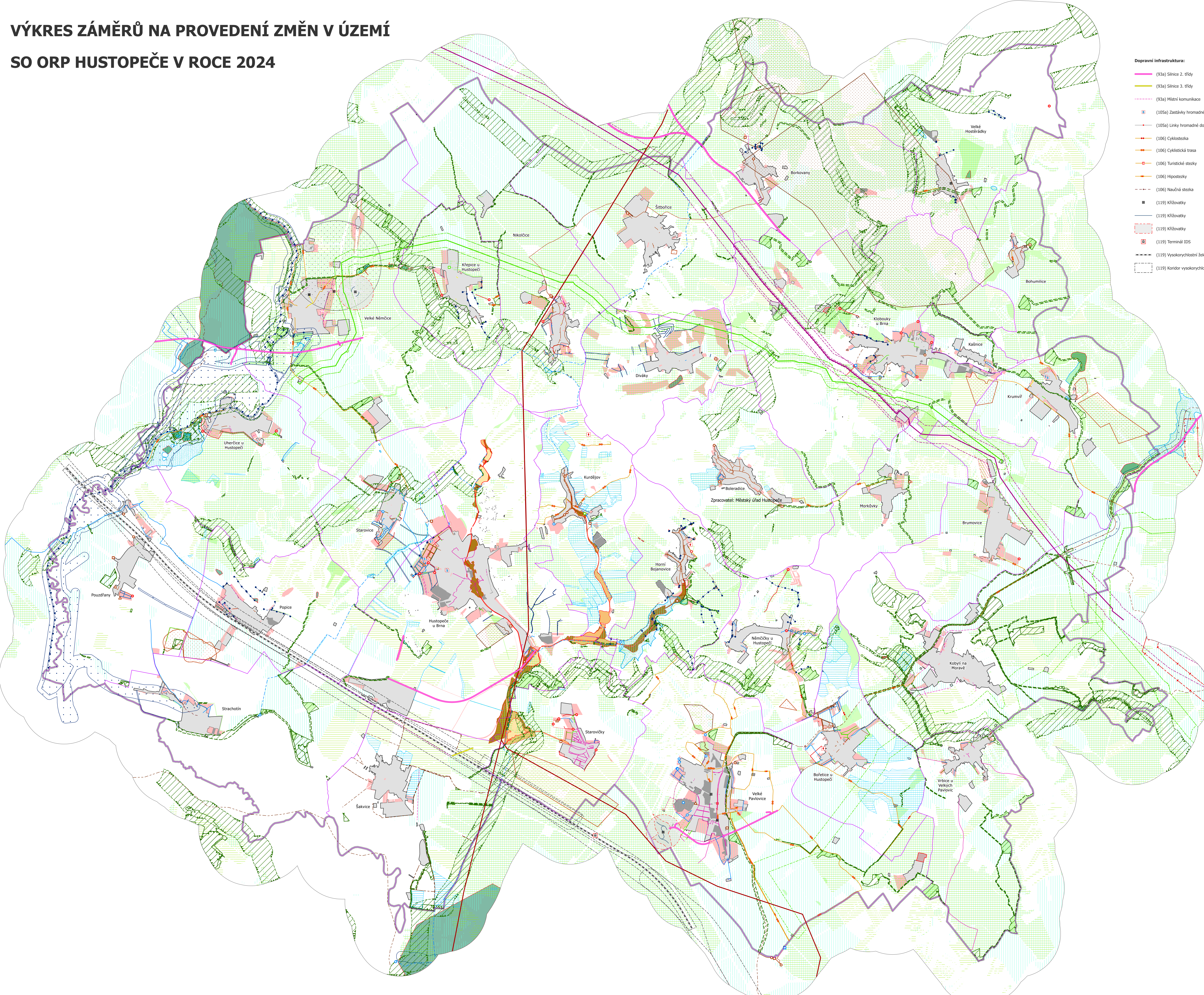


VÝKRES ZÁMĚRŮ NA PROVEDENÍ ZMĚN V ÚZEMÍ

SO ORP HUSTOPEČE V ROCE 2024



- Dopravní infrastruktura:**
- (93a) Silnice 2. třídy
 - (93a) Silnice 3. třídy
 - (93a) Místní komunikace
 - (105a) Zastávky hromadné dopravy
 - (105a) Linky hromadné dopravy
 - (106) Cyklostezka
 - (106) Cyklistická trasa
 - (106) Turistické stezky
 - (106) Hřpiostezky
 - (106) Naučná stezka
 - (119) Křižovatky
 - (119) Křižovatky
 - (119) Křižovatky
 - (119) Terminál IDS
 - (119) Vysokorychlostní železniční trať
 - (119) Koridor vysokorychlostní železniční tratě
- Technická infrastruktura:**
- (67) Vodjem
 - (67) Čerpací stanice
 - (67) Úprava vody
 - (68) Vodovodní síť pitné vody
 - (68) Vodovodní síť užitkové vody
 - (69) ČZV
 - (69) Přetlakovací stanice
 - (69) Odtahovací zařízení
 - (70) Kanalizační stoky
 - (71) Výroba elektřiny
 - (72) Trafostanice
 - (73) ZVN 400 kV phenos
 - (73) ZVN 220 kV phenos
 - (73) VVN 110 kV
 - (73) VN
 - (73) NN
 - (74) Regulační/měřicí stanice
 - (74) Potenciální vliv uvažované výroby, prop. akumulace plynu
 - (75) VTL-vnitrostátní
 - (75) VTL
 - (75) STL
 - (75) NTL
 - (75) Koridor plynovodu
 - (77a) Ropovod
 - (77a) Koridor ropovodu
 - (82a) Kabelová komunikační vedení
- Příroda a krajina:**
- (43) Investice do půdy
 - (43) Investice do půdy
 - (43a) Plochy vhodné k zalesnění
 - (43a) Plochy vhodné k zatravnění
 - (60) Ložisko nerostných surovin bilancované výhradní
 - (60) Ložisko nerostných surovin evidované nevýhradní
- ÚSES:**
- (21) Biocentrum nadregionální
 - (21) Biocentrum regionální
 - (21) Biocentrum lokální
 - (21) Biokoridor nadregionální
 - (21) Biokoridor regionální
 - (21) Biokoridor lokální
- Vodní režim:**
- (47) Vodní úvar
 - (50) Záplavové území Q5
 - (50) Záplavové území Q20
 - (50) Záplavové území Q100
 - (54) Stavby pro ochranu před povodněmi
 - (54) Stavby pro ochranu před povodněmi
 - (54) Retenční prostor
- Další:**
- (119) Významná stavební dominanta
 - (1b) Plochy změny v krajině
 - (1b) Plocha přestavby
 - (1b) Zastavitelná plocha
 - (85) Skládky
- Doplňující údaje:**
- Katastrální území
 - Správní obvod ORP Hustopeče
 - Zastavěné území

Označení v závorce u popisu položky legendy odkazuje na sledovaný jev dle Přílohy č. 1 k vyhlášce č. 500/2006 Sb. o územně analytických podkladech, územně plánovací dokumentaci a o způsobu evidence územně plánovací činnosti (37a)

VÝKRES ZÁMĚRŮ NA PROVEDENÍ ZMĚN V ÚZEMÍ

1 : 28 000, FORMÁT: A0

6. ÚPLNÁ AKTUALIZACE ÚZEMNĚ ANALYTICKÝCH PODKLADŮ 2024
 Vydáno: prosinec 2024
 Zpracovatel: Městský úřad Hustopeče, odbor územního plánování

