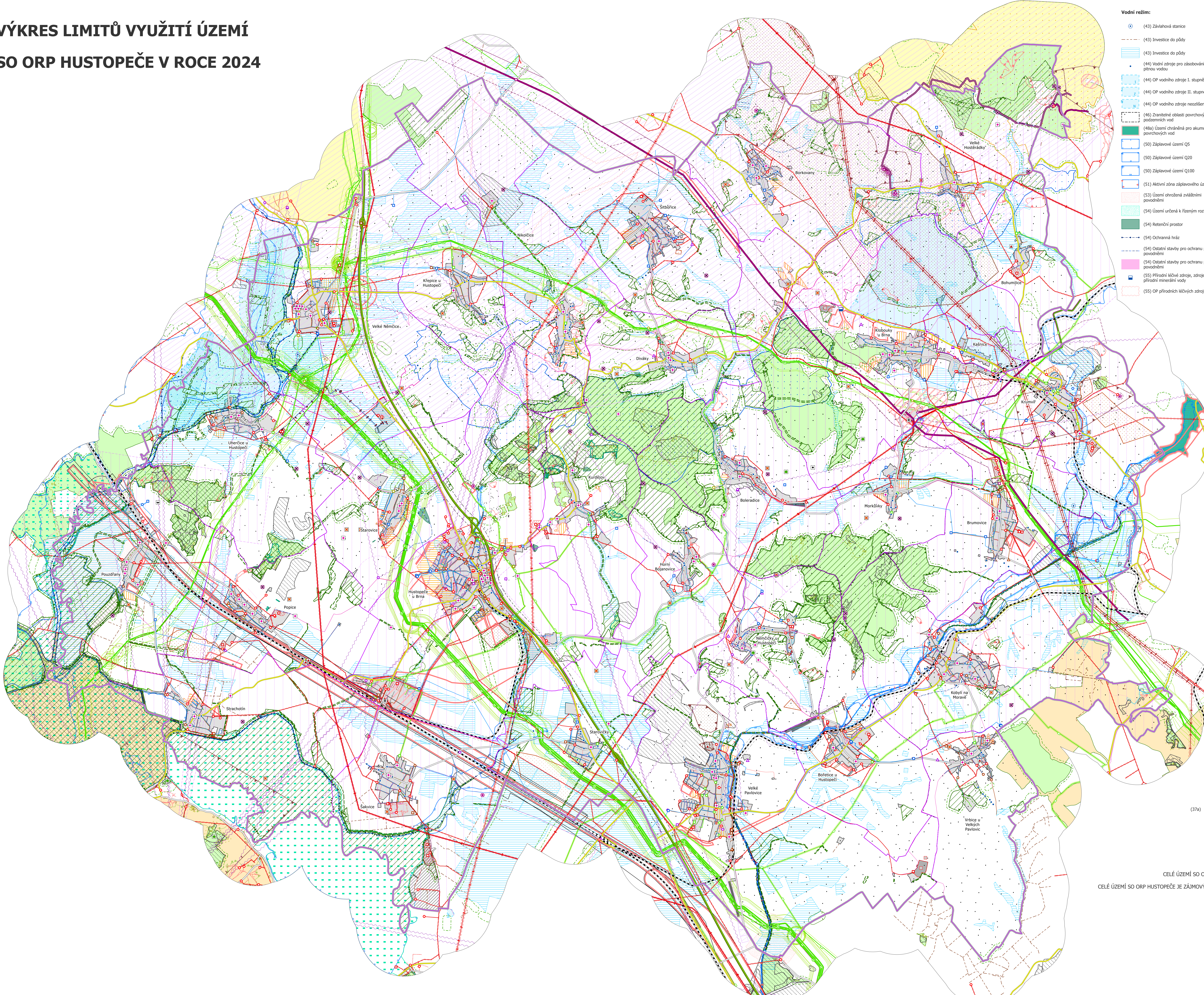


# VÝKRES LIMITŮ VYUŽITÍ ÚZEMÍ SO ORP HUSTOPEČE V ROCE 2024



- Vodní režim:**
- (43) Závahová stanice
  - (43) Investice do půdy
  - (43) Investice do půdy
  - (44) Vodní zdroje pro zásobování pitnou vodou
  - (44) OP vodního zdroje I. stupně
  - (44) OP vodního zdroje II. stupně
  - (44) OP vodního zdroje neoznačeno
  - (46) Zranitelné oblasti povrchových a podzemních vod
  - (48a) Území chráněná pro akumulaci povrchových vod
  - (50) Záplavové území Q5
  - (50) Záplavové území Q20
  - (50) Záplavové území Q100
  - (51) Aktívní zóna záplavového území
  - (53) Území ohrožená zvláštními povodněmi
  - (54) Území určená k řízeným rozlivům
  - (54) Retenční prostor
  - (54) Ochranná hráz
  - (54) Ostatní stavby pro ochranu před povodněmi
  - (54) Ostatní stavby pro ochranu před povodněmi
  - (55) Přírodní léčivé zdroje, zdroje přírodní minerální vody
  - (55) OP přírodních léčivých zdrojů
- Příroda a krajina:**
- (23a) VVP ze zákona - rybník
  - (23a) VVP registrovaná
  - (25a) CHKO
  - (25a) Národní přírodní rezervace
  - (25a) Národní přírodní památka
  - (25a) Přírodní rezervace
  - (25a) Přírodní památka
  - (25a) OP ekologičtěji zvláště chráněných území
  - (30) Přírodní parky
  - (32) Pamětné stromy
  - (32) Skupiny pamětných stromů
  - (32) OP pamětných stromů
  - (33) Biosférická rezervace UNESCO
  - (34) NATURA 2000 - evropsky významné lokality (EVL)
  - (35) NATURA 2000 - stáčí lokality
  - (36) Lokality výskytu zvláště chráněných druhů rostlin a živočichů s národním významem
  - (36a) Močady dle Ramsarské úmluvy
  - (36b) Biotop vybraných zvláště chráněných druhů velkých savců - jádřová území
  - (36b) Biotop vybraných zvláště chráněných druhů velkých savců - migrační koridory
  - (36b) Biotop vybraných zvláště chráněných druhů velkých savců - kritická místa
  - (40) 50 m od okraje lesa
  - (43) Závahová stanice
  - (43) Investice do půdy
  - (57) Dobývací prostory
  - (58) Chráněná ložisková území
  - (59) Chráněná území pro zvláštní zájmy do zemědělské krajiny
  - (60) Ložisko nerostných surovin bilancované výhradně
  - (60) Ložisko nerostných surovin evidované nevybraně
  - (63) Poddolovaná území
  - (63) Sesuvná území
  - (62) Sesuvná území
  - (63) Stará důlní díla
- ÚSES:**
- (21) Nadregionální biokoridor
  - (21) Regionální biokoridor
  - (21) Lokální biokoridor
  - (21) Nadregionální biocentrum
  - (21) Regionální biocentrum
  - (21) Lokální biocentrum
- Ostatní limity:**
- (1) Zastavěné území
  - (8a) Nemovitá kulturní památka
  - (64) Staré zátěže území a kontaminované plochy
  - (85) Skládky
  - (85) Skládky
  - (87) Zařízení na ostrařování nebezpečného odpadu
  - (109) Zóny havarijního plánování
  - (119) Upravěná a opuštěná plošná místa těžebního hospodářství
  - (119) Plochy pro ověření územní studii dle ÚPD - vydané ÚS
  - (119) Plochy pro ověření územní studii dle ÚPD
  - (119) Plochy pro stanovení podmínek využití území regulačním plánem dle ÚPD
  - (119) Rezervy ploch s rozdílným způsobem využití dle ÚPD
  - (63) Stará důlní díla
- Doplňující údaje:**
- Katastrální území
  - Správní obvod ORP Hustopeče
- Technická infrastruktura:**
- (67) Vodjem
  - (67) Čerpací stanice
  - (67) Úprava vody
  - (68) Vodovodní síť pitné vody
  - (68) Vodovodní síť užitkové vody
  - (69) ČOV
  - (69) Přetlakovací stanice
  - (69) Ostatní zařízení
  - (70) Kanalizační stoky
  - (71) Výroba elektřiny
  - (71) OP výroby elektřiny
  - (71) Výroba elektřiny pocha
  - (72) Rozvodna, transformovna VVN na VN
  - (72) Trafostanice
  - (72) Jiná el. stanice
  - (72) OP elektrické stanice
  - (73) ZVN 400 kV plynos
  - (73) VVN 220 kV plynos
  - (73) VVN 110 kV
  - (73) VN
  - (73) NN
  - (73) OP vodní elektrizační soustavy
  - (74) Regulační stanice plyn
  - (74) Regulační stanice STL
  - (74) Odsonační stanice
  - (74) Stanice katodové ochrany
  - (74) Ostatní zařízení
  - (74) Regulační stanice plyn
  - (74) Anodová ochrana plynem
  - (74) OP technologického objektu
  - (74) BP technologického objektu
  - (75) VTL-vnitrostátní
  - (75) VTL
  - (75) STL
  - (75) NTL
  - (75) OP plynovodu
  - (75) OP plynovodu
  - (76) Stanice katodové ochrany
  - (76) Perimeter skladu
  - (76) Sběrné nádrže a plynové měřiče
  - (76) Vlny sondy
  - (76) Likvidované vlny, likvidované sondy
  - (76) Anodové uzemnění
  - (76) Kabel katodové ochrany
  - (76) OP technologického objektu
  - (76) OP technologického objektu
  - (77a) Rozvod
  - (77a) Produktovod
  - (77a) OP vedení zásobování jinými produkty
  - (80) Teplotov
- Dopravní infrastruktura:**
- (93a) Dálnice
  - (93a) OP dálnice
  - (93a) Silnice 2. třídy
  - (93a) Silnice 3. třídy
  - (94) Železniční dráha
  - (94a) OP železniční dráhy
  - (94a) Vlečka
  - (102a) Letiště
  - (102a) OP letiště

(37a) Označení v závorce v popisu položky legendy odkazuje na sledovaný jev dle Přílohy č. 1 k vyhlášce č. 500/2006 Sb. o územně analytických podkladech, územně plánovací dokumentaci a způsobu evidence územně plánovací činnosti

CELÉ ÚZEMÍ SO ORP HUSTOPEČE JE SITUOVÁNO V OCHRANNÉM PÁSMU LETECKÉ STAVBY MO ČR.  
CELÉ ÚZEMÍ SO ORP HUSTOPEČE JE ŽÁJMOVÝM ÚZEMÍM MO ČR Z HLEDISKA POVOLOVÁNÍ VYJMENOVANÝCH DRUHŮ STAVEB.