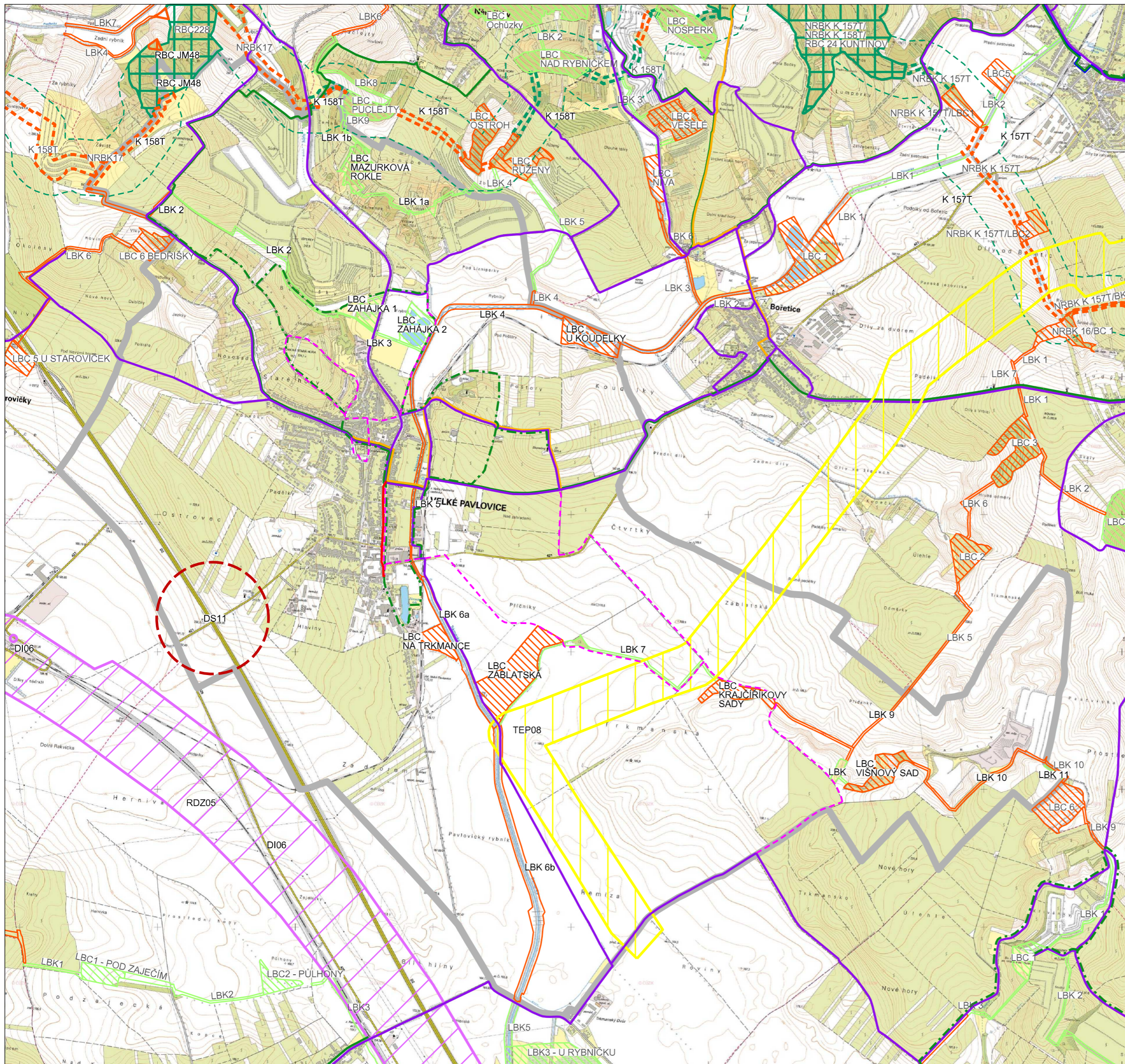


# ODŮVODNĚNÍ ÚZEMNÍHO PLÁNU VELKÉ PAVLOVICE

ZMĚNA Č.4



## LEGENDA

	stav		návrh	hranice řešeného území
				hranice katastrálních a správních území
				hranice zastavěného území

## DOPRAVNÍ A TECHNICKÁ INFRASTRUKTURA

		silnice II. třídy
		silnice III. třídy, místní komunikace
		cyklotrasy
		turistické trasy
		naučná stezka
		koridor TEP08, VTL plynovod Brumovice - Trkmanský dvůr
		plocha dálniční mimoúrovňové křižovatky DS11, D2 MÚK Velké Pavlovice

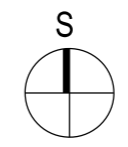
## OCHRANA PŘÍRODNÍCH A KULTURNÍCH HODNOT

		nadregionální biokoridor (NRBK) dle ZÚR JMK
		nadregionální biokoridor (NRBK)
		regionální biocentrum (RBC)
		lokální biocentra (LBC)
		lokální biokoridory (LBK)

## JEVY PŘEVZATÉ ZE ZÚR JMK ZCELA MIMO ŘEŠENÉ ÚZEMÍ

		plocha DI06 Zaječín, plocha pro nový terminál IDS, případně přestavbu a rozšíření terminálů IDS stávajících včetně souvisejících staveb
		RDZ05 VRT Brno - Břeclav - hranice ČR/Rakousko (-Wien)

RBC JM48	značení USES dle ZÚR JMK
NRBK 16/BC 1	značení USES v ÚP jednotlivých obcí



POŘIZOVATEL: Městský úřad Hustopeče, odbor územního plánování		architekti <b>KT</b>
PROJEKTANT: KT architekti Kroftova 35, 616 00 Brno	Zodpovědný projektant: Ing. arch. Pavel Klein Nicolle Plísková	
VÝKRES: <b>VÝKRES ŠIRŠÍCH VZTAHŮ 1: 25 000</b>		Č. VÝKRESU: <b>II.02</b>