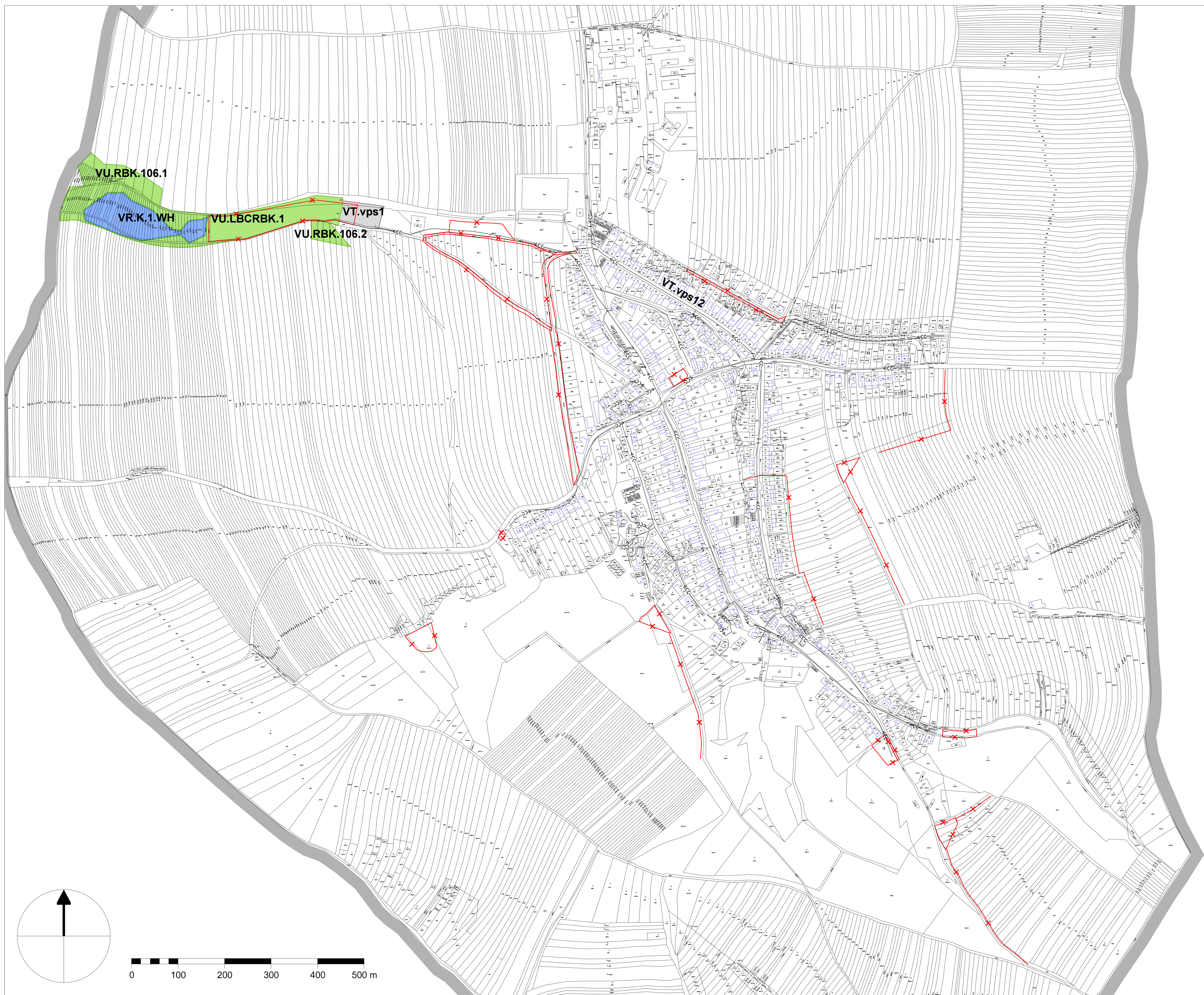


KŘEPICE



LEGENDA

hranice řešeného území

PLOCHY A KORIDORY PRO VEŘEJNĚ PROSPĚŠNÉ STAVBY

VT veřejně prospěšné stavby technické infrastruktury s možností vyvlastnění

VT.vps1 čistička odpadních vod v ploše Z.15

veřejně prospěšné stavby vyjádřené linií

VT.vps12 splašková kanalizace (aktualizace podle ÚR)

rušené veřejně prospěšné stavby

Ruší se již realizované nebo nepotřebné či v majetku obce veřejně prospěšné stavby s možností vyvlastnění vps 3, vps 7-10, vps 16-18.

PLOCHY A KORIDORY PRO VEŘEJNĚ PROSPĚŠNÁ OPATŘENÍ

VR veřejně prospěšná opatření pro zvyšování retenčních schopností území s možností vyvlastnění

VR.K.1.WH retenční nádrž u Křepického potoka v ploše K.1

VU veřejně prospěšná opatření pro založení prvků ÚSES s možností vyvlastnění

VU.LBCRBK.1 biocentrum
VU.RBK.106.1-2 biokoridor

rušená veřejně prospěšná opatření

Ruší se vpo 34-39 pro již nevhodné retenční nádrže a související vpo 40-45 pro odtokové vodní příkopy.

Opatření pro doplnění ÚSES s možností vyvlastnění (ozn. původně vpo 1-33) se neruší, ale jsou přeznačena podle standardu VU. a značkou prvku, který se doplňuje.

ZÁZNAM O ÚČINNOSTI

Změnu č. 2 vydal správní orgán:
ZASTUPITELSTVO OBCE KŘEPICE

Datum nabytí účinnosti:

Pořizovatel:
MĚSTSKÝ ÚŘAD HUSTOPEČE
Odbor územního plánování

Úřední razítko:

Oprávněná úřední osoba:
Ing. arch. Lydie Filipová
vedoucí odboru

Podpis:

projektant: Ing. arch. Jiří Hála

3 VÝKRES VEŘEJNĚ PROSPĚŠNÝCH STAVEB, OPATŘENÍ A ASANACÍ

1 : 5 000