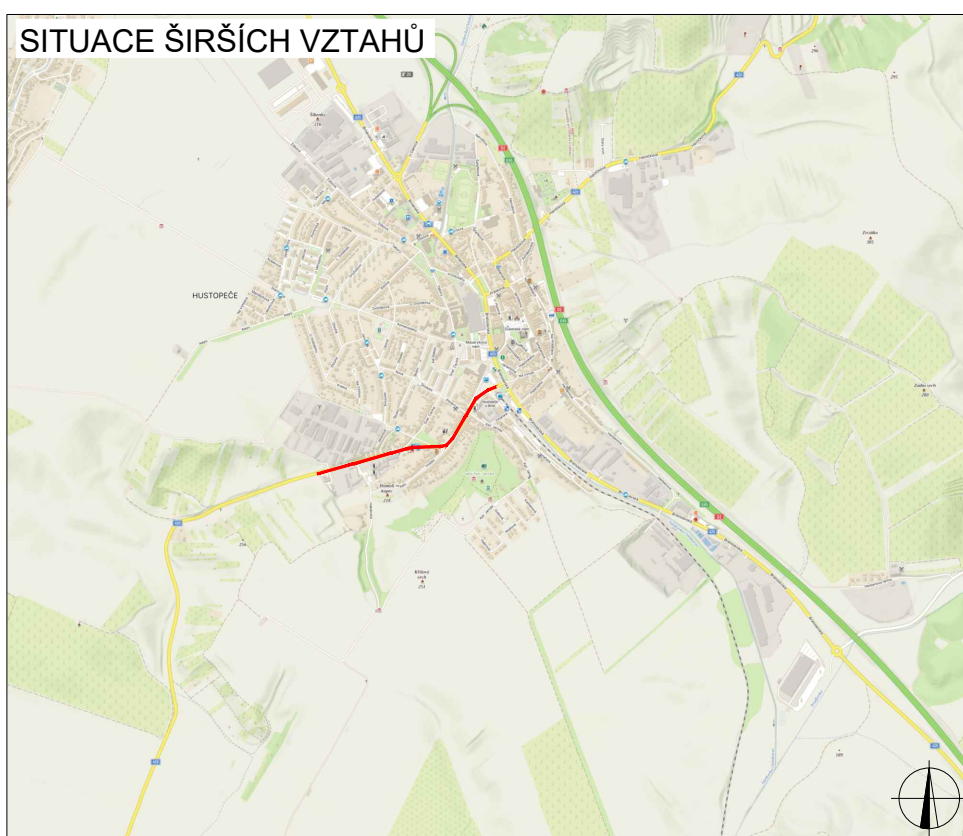
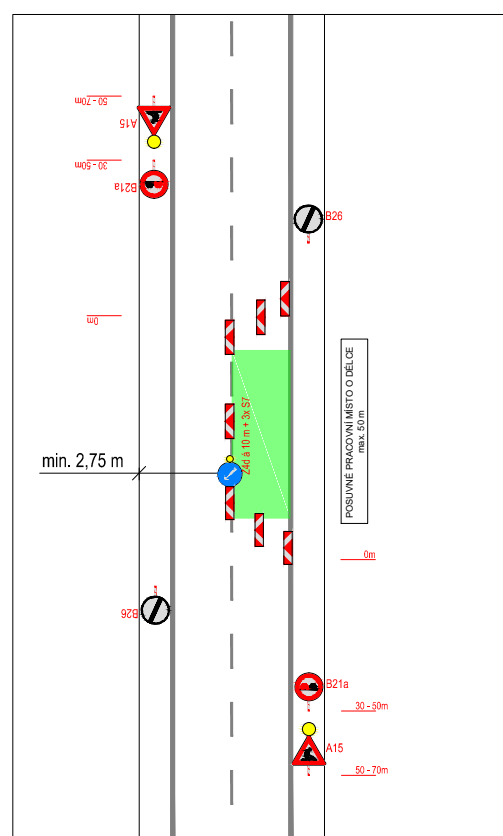





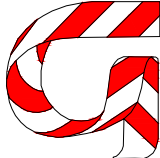
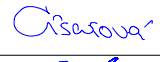



Posuvná pracovní místa na ulici Nádražní v délce max. 50m
 TERMÍN: 10.7. - 12.08.2024
 V intravilánu průjezd povolen
 TRANZIT objízdná trasa přes Starovičky, Šakvice



LEGENDA

-  TRVALÉ SVISLÉ DOPRAVNÍ ZNAČENÍ
-  NAVRŽENÉ PŘECHODNÉ DOPRAVNÍ ZNAČENÍ
-  DOČASNĚ ZNEPLATNĚNÉ TRVALÉ DOPRAVNÍ ZNAČENÍ
-  POSUVNÉ PRACOVNÍ MÍSTO

ZODPOVĚDNÝ PROJEKTANT:	Richard Peška		GEFAB [®]  GEFAB CS spol. s r.o. Švédská 5, 620 00 Brno http://www.gefab.cz
VYPRACOVAL:	Ing. Kateřina Císařová		
KONTROLOVAL:	Richard Peška		
NÁZEV STAVBY:	II/420 Hustopeče průtah posuvné pracovní místa okr. Břeclav, Jihomoravský kraj		ČÍSLO ZAKÁZKY: 152/2024
OBSAH:	Situace dopravně-inženýrských opatření		DATUM: 06/2024
			FORMÁT: A3
			MĚŘÍTKO: -
			ÚČEL: RDS
			ČÍSLO PŘÍLOHY: 02.1.3
			SOUPRAVA: