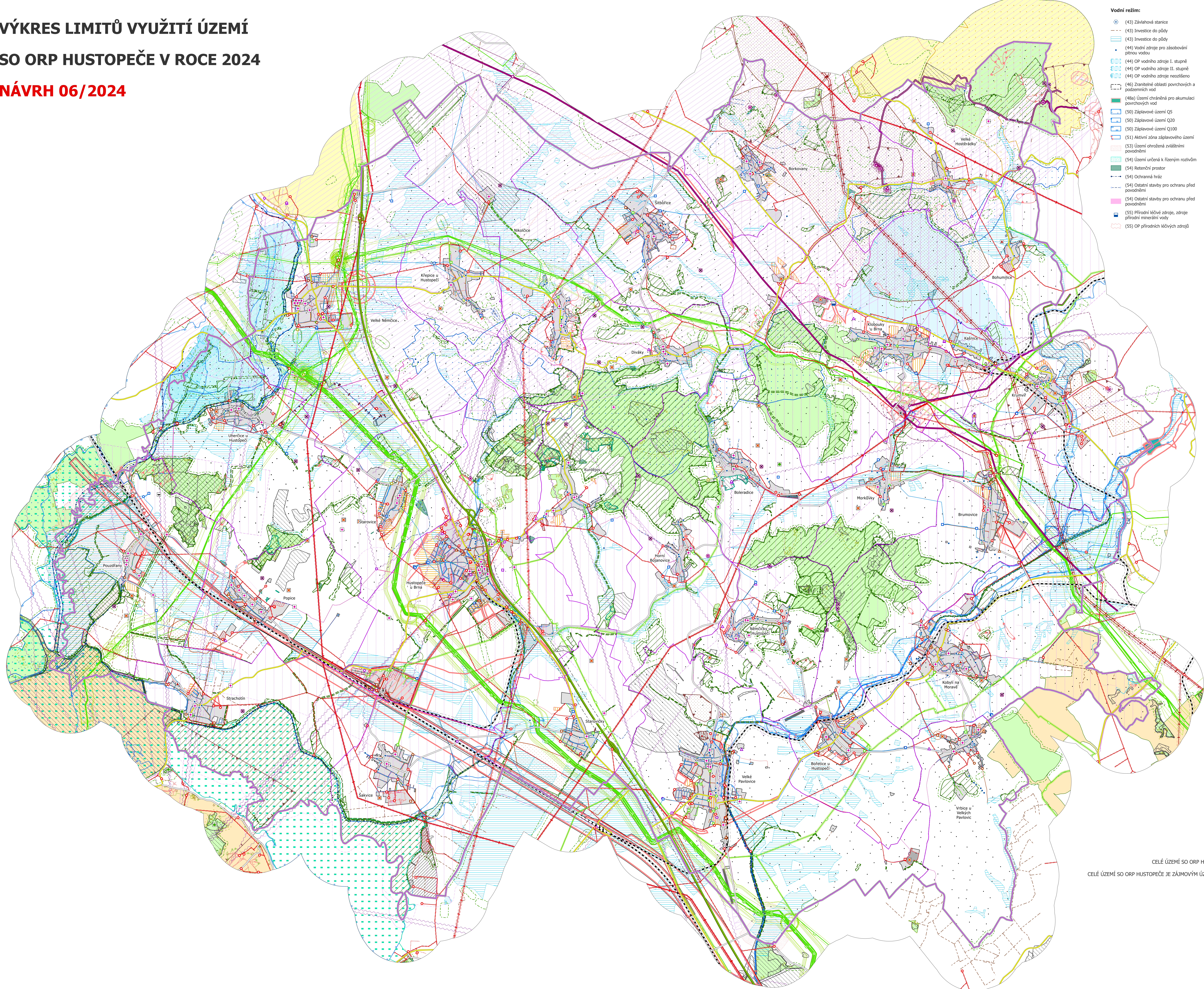


VÝKRES LIMITŮ VYUŽITÍ ÚZEMÍ

SO ORP HUSTOPEČE V ROCE 2024

NÁVRH 06/2024



- Vodní režim:**
- (43) Závlažná stanice
 - (43) Investice do půdy
 - (43) Investice do půdy
 - (44) Vodní zdroje pro zásobování pitnou vodou
 - (44) OP vodního zdroje I. stupně
 - (44) OP vodního zdroje II. stupně
 - (44) OP vodního zdroje neoznačeno
 - (46) Zranitelné oblasti povrchových a podzemních vod
 - (48a) Území chráněná pro akumulaci povrchových vod
 - (50) Záplavové území Q5
 - (50) Záplavové území Q20
 - (50) Záplavové území Q100
 - (51) Aktivní zóna záplavového území
 - (53) Území ohrožené zvláštními povodněmi
 - (54) Území určené k řízeným rozlivům
 - (54) Retenční prostor
 - (54) Ochranná hráz
 - (54) Ostatní stavby pro ochranu před povodněmi
 - (54) Ostatní stavby pro ochranu před povodněmi
 - (55) Přírodní léčivé zdroje, zdroje přírodní minerální vody
 - (55) OP přírodních léčivých zdrojů
- Příroda a krajina:**
- (23a) VKP ze zákona - rybník
 - (23a) VKP registrovaná
 - (25a) CHKO
 - (25a) Národní přírodní rezervace
 - (25a) Národní přírodní památka
 - (25a) Přírodní rezervace
 - (25a) Přírodní památka
 - (25a) OP maloplošně zvláště chráněných území
 - (30) Přírodní parky
 - (32) Památné stromy
 - (32) Skupiny památných stromů
 - (32) OP památných stromů
 - (33) Biosférická rezervace UNESCO
 - (34) NATURA 2000 - evropsky významné lokality (EVL)
 - (35) NATURA 2000 - ptáčí lokality
 - (36) Lokality výskytu zvláště chráněných druhů rostlin a živočichů s národním významem
 - (36a) Mokřady dle Ramsarské úmluvy
 - (36b) Biotop vybraných zvláště chráněných druhů velkých savců - jehňová území
 - (36b) Biotop vybraných zvláště chráněných druhů velkých savců - migrační koridory
 - (36b) Biotop vybraných zvláště chráněných druhů velkých savců - kritická místa
 - (40) 50 m od okraje lesa
 - (43) Závlažná stanice
 - (43) Investice do půdy
 - (57) Dobývací prostory
 - (58) Chráněná ložisková území
 - (59) Chráněná území pro zvláštní zásahy do zemědělské krajiny
 - (60) Ložisko nerostných surovin bilanované výhradně
 - (60) Ložisko nerostných surovin evidované nevýhradně
 - (61) Poddolovaná území
 - (62) Sezunná území
 - (62) Sezunná území
- ÚSES:**
- (21) Nadregionální biokoridor
 - (21) Regionální biokoridor
 - (21) Lokální biokoridor
 - (21) Nadregionální biocentrum
 - (21) Regionální biocentrum
 - (21) Lokální biocentrum
- Ostatní limity:**
- (1) Zastavěné území
 - (8a) Nemovitá kulturní památka
 - (64) Staré zátěže území a kontaminované plochy
 - (85) Skládka
 - (85) Skládka
 - (87) Zařízení na ostraňování nebezpečného odpadu
 - (109) Zóny havarijního plánování
 - (119) Uzávěřená a opouštěná úložná místa těžebního odpadu
 - (119) Plochy pro ověření územní studii dle ÚPD - vydané ÚS
 - (119) Plochy pro ověření územní studii dle ÚPD
 - (119) Plochy pro ověření územní studii dle ÚPD
 - (119) Plochy pro stavení podmínek využití území regulačním plánem dle ÚPD
 - (119) Rezervy ploch s rozdílným způsobem využití dle ÚPD
- Technická infrastruktura:**
- (67) Vodjem
 - (67) Čerpací stanice
 - (67) Úpravna vody
 - (68) Vodovodní síť pitné vody
 - (68) Vodovodní síť užitkové vody
 - (69) ČOV
 - (69) Přetlakovací stanice
 - (69) Ostatní zařízení
 - (70) Kanalizační stoky
 - (71) Výroba elektřiny
 - (71) OP výroby elektřiny
 - (71) Výroba elektřiny-pocha
 - (72) Rozvodna, transformovna VVN na VN
 - (72) Trafostanice
 - (72) Jiná el. stanice
 - (72) OP elektrické stanice
 - (73) ZVN 400 kV přenos
 - (73) VVN 220 kV přenos
 - (73) VVN 110 kV
 - (73) VN
 - (73) NN
 - (73) OP vedení elektrizační soustavy
 - (74) Regulační stanice plynu
 - (74) Regulator distribuční STL
 - (74) Odorizační stanice
 - (74) Stanice katodové ochrany
 - (74) Ostatní zařízení
 - (74) OP katodové ochrany
 - (74) Perimetr skládky
 - (76) Sběrné natřované a plynové středisko
 - (76) Vrtly, sondy
 - (76) Likvidované vrtly, likvidované sondy
 - (76) Anodové uzemnění
 - (76) Kabel katodové ochrany
 - (76) OP kabelového komunikačního vedení
 - (77a) Rozvod
 - (77a) Produktovod
 - (77a) OP vedení zásobování jinými produkty
 - (80) Teplotovod
 - (82a) Základnová stanice
 - (82a) Vysílací zařízení
 - (82a) Jiné
 - (82a) OP elektronických komunikačních zařízení
 - (82a) Kabelové komunikační vedení
 - (82a) OP kabelového komunikačního vedení
 - (82a) Rádiové směrové spoje
 - (82a) OP rádiových směrových spojů
- Dopravní infrastruktura:**
- (93a) Dálnice
 - (93a) OP dálnice
 - (93a) Silnice 2. třídy
 - (93a) Silnice 3. třídy
 - (94a) Železniční dráha
 - (94a) OP železniční dráhy
 - (94a) Vlečka
 - (102a) Letiště
 - (102a) OP letiště
- Doplňující údaje:**
- Katastrální území
 - Správní obvod ORP Hustopeče

CELÉ ÚZEMÍ SO ORP HUSTOPEČE JE SITUOVÁNO V OCHRANNÉM PÁSMU LETECKÉ STAVBY MO ČR.
 CELÉ ÚZEMÍ SO ORP HUSTOPEČE JE ZÁJMOVÝM ÚZEMÍM MO ČR Z HLEDISKA POVOLOVÁNÍ VYJEMNOVANÝCH DRUHŮ STAVEB.

VÝKRES LIMITŮ VYUŽITÍ ÚZEMÍ
1 : 28 000, FORMÁT: A0
 ÚPLNÁ AKTUALIZACE ÚZEMNĚ ANALYTICKÝCH PODKLADŮ 2024
 - NÁVRH 06/2024
 Zpracovatel: Městský úřad Hustopeče

