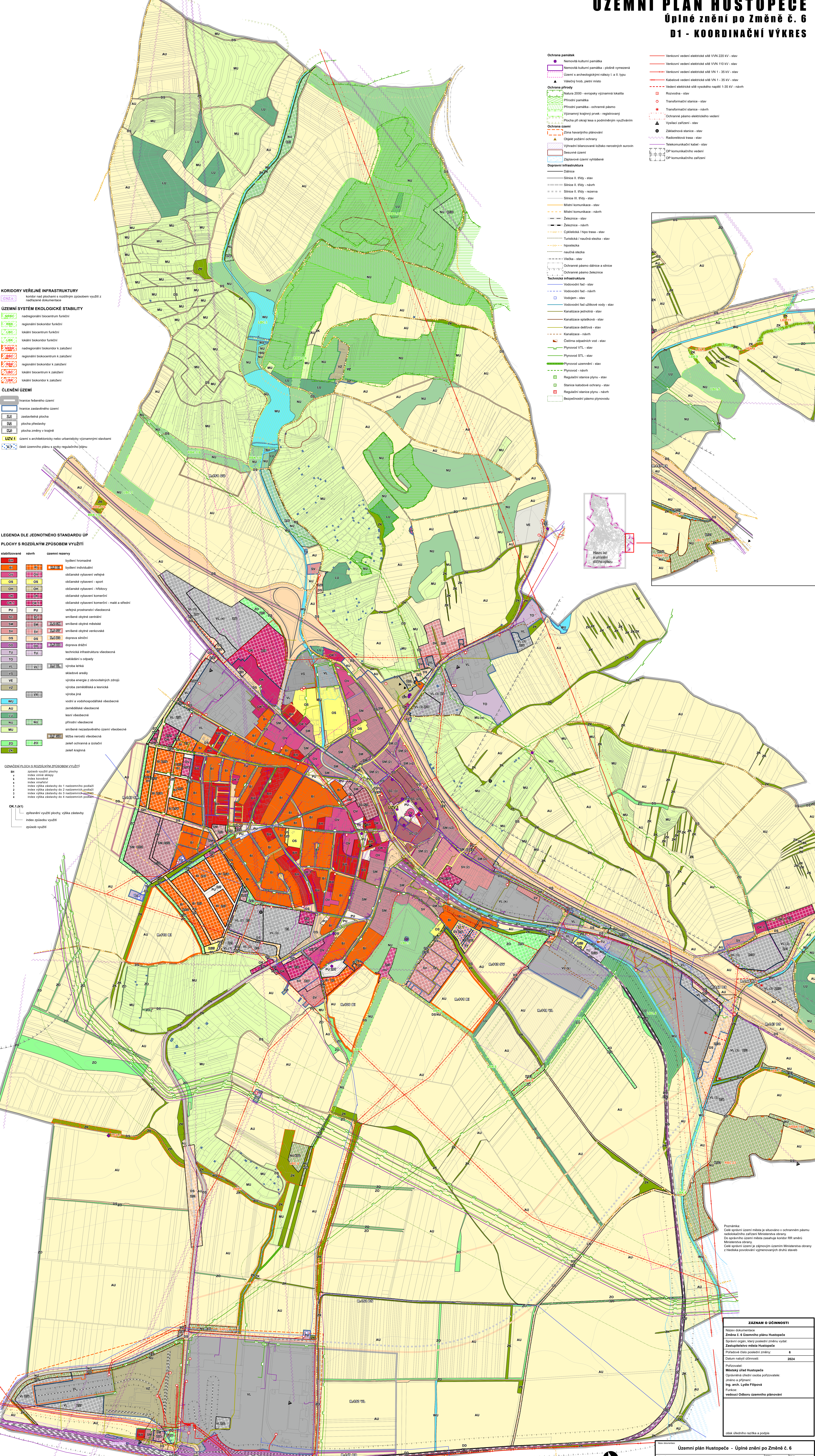


ÚZEMNÍ PLÁN HUSTOPEČE

Úplné znění po Změně č. 6

D1 - KOORDINAČNÍ VÝKRES



- Ochrana památek**
- Nemovitá kulturní památka
 - Nemovitá kulturní památka - plošně vymezená
 - Území s archeologickými nálezky I. a II. typu
 - Válečný hrob, pietní místo
- Ochrana přírody**
- Natura 2000 - evropsky významná lokalita
 - Přírodní památka - ochranné pásmo
 - Významný krajinný prvek - regionální
 - Plocha příslušející lesu s podmíněným využitím
- Ochrana území**
- Zóna havarijního plánování
 - Objekt požární ochrany
 - Výhradní biocentrum k záložení
 - Sesuvné území
 - Záplavové území vyhlášené
- Dopravní infrastruktura**
- Silnice
 - Silnice II. třídy - stáv.
 - Silnice II. třídy - návrh
 - Silnice II. třídy - rezerva
 - Silnice III. třídy - stáv.
 - Místní komunikace - stáv.
 - Místní komunikace - návrh
 - Železnice - stáv.
 - Železnice - návrh
 - Cyklistická / hupná trasa - stáv.
 - Cyklistická / hupná stezka - návrh
 - nausedňka
 - nausedňka
 - Vedec - stáv.
 - Vedec - návrh
 - Ochranné pásmo dálnice a silnice
 - Ochranné pásmo železnice
- Technická infrastruktura**
- Vodovodní řád - stáv.
 - Vodovodní řád - návrh
 - Vodovodní řád - rezervy
 - Kanalizace jednotná - stáv.
 - Kanalizace jednotná - návrh
 - Kanalizace dešťová - stáv.
 - Kanalizace dešťová - návrh
 - Čistírna odpadních vod - stáv.
 - Čistírna odpadních vod - návrh
 - Plynovod VTL - stáv.
 - Plynovod STL - stáv.
 - Plynovod uzamčený - stáv.
 - Plynovod - návrh
 - Regulační stanice plynu - stáv.
 - Regulační stanice plynu - návrh
 - Regulační stanice plynu - rezervy
 - Bezpečnostní pásmo plynovodu
- Vedení elektrické sítě**
- Venkovní vedení elektrické sítě VVN 220 kV - stáv.
 - Venkovní vedení elektrické sítě VVN 110 kV - stáv.
 - Venkovní vedení elektrické sítě VN 1 - 35 kV - stáv.
 - Kabelové vedení elektrické sítě VN 1 - 35 kV - stáv.
 - Vedení elektrické sítě vysokého napětí 1-35 kV - návrh
 - Rozvodna - stáv.
 - Transformační stanice - stáv.
 - Transformační stanice - návrh
 - Ochranné pásmo elektrického vedení
 - Výhledy zařízení - stáv.
 - Základová stanice - stáv.
 - Radiokomunikační kabel - stáv.
 - OP komunikačního vedení
 - OP komunikačního zařízení

- KORIDORY VĚŘEJNÉ INFRASTRUKTURY**
- koridor nad plochami s rozdílným způsobem využití z nadřazené dokumentace
- ÚZEMNÍ SYSTÉM EKOLOGICKÉ STABILITY**
- MRBC nadregionální biocentrum funkční
 - MRBC nadregionální biocentrum funkční
 - MRBC nadregionální biocentrum funkční
 - MRBC nadregionální biocentrum k záložení
 - MRBC nadregionální biocentrum k záložení
 - MRBC nadregionální biocentrum k záložení
 - MRBC nadregionální biocentrum k záložení
 - MRBC nadregionální biocentrum k záložení
 - MRBC nadregionální biocentrum k záložení
 - MRBC nadregionální biocentrum k záložení
- ČLENĚNÍ ÚZEMÍ**
- hranice federálního území
 - hranice zastavěného území
 - zastavěná plocha
 - plocha přestavby
 - plocha změny v krajině
 - UZV1 území s architektonicky nebo urbanisticky významnými stavby
 - UZV2 území omezení plánu s vysokým regulačním tlakem

- LEGENDA DLE ROZDÍLNÝM ZPŮSOBEM VYUŽITÍ**
- stabilizované návrh územní rezervy**
- | | |
|-------|---|
| BI | bydlení hromadné |
| BI(1) | bydlení individuální |
| OV | občanské vybavení veřejné |
| OS | občanské vybavení - sport |
| OH | občanské vybavení - hřbitovy |
| OK | občanské vybavení komerční |
| OK(1) | občanské vybavení komerční - malé a střední |
| PU | veřejná prostranství všeobecná |
| SC | smíšená obytná centrální |
| SM | smíšená obytná městská |
| SV | smíšená obytná venkovská |
| DS | doprava silniční |
| DD | doprava drábní |
| TU | technická infrastruktura všeobecná |
| TO | nakládání s odpady |
| VL | výroba lehká |
| VS | skladové areály |
| VE | výroba energie z obnovitelných zdrojů |
| VZ | výroba zemědělská a lesnická |
| VX | výroba jiná |
| WU | vodní a vodohospodářské všeobecné |
| AU | zemědělské všeobecné |
| LU | lesní všeobecné |
| NU | přírodní všeobecné |
| ZO | smíšená nezástavěného území všeobecná |
| ZO(1) | smíšená nezástavěného území všeobecná |
| ZK | základní ochranná a zotavná |
| ZK(1) | základní ochranná a zotavná |
- OZNAČENÍ PLOCH S ROZDÍLNÝM ZPŮSOBEM VYUŽITÍ**
- 1 - zastavěná výšková plocha
 - 2 - index výškové skladby
 - 3 - index výškové skladby
 - 4 - index výškové skladby
 - 5 - index výškové skladby do 2 nadzemních podlaží
 - 6 - index výškové skladby do 3 nadzemních podlaží
 - 7 - index výškové skladby do 4 nadzemních podlaží
- OK(1)(1)**
- 1 - zastavěná výšková plocha, výška zástavby
 - 2 - index způsobu využití
 - 3 - způsob využití



Poznámka:
 Územní plán Hustopeče je aktualizován v ochranném pásmu
 nadřazeného územního plánu Hustopeče.
 Územní plán Hustopeče je aktualizován v ochranném pásmu
 Ministerstva obrany.
 Územní plán Hustopeče je aktualizován v ochranném pásmu
 Ministerstva obrany.
 Územní plán Hustopeče je aktualizován v ochranném pásmu
 Ministerstva obrany.

| ZÁZNAM O ÚČINNOSTI | |
|--|-------------------------------------|
| Název dokumentace: | Změna č. 6 územního plánu Hustopeče |
| Správní orgán, který posoudil změnu využití: | Zastupitelstvo města Hustopeče |
| Poradové číslo posudek změny: | 6 |
| Datum nahlášení územní: | 2024 |
| Funkce: | Městský úřad Hustopeče |
| Opředená úřední osoba pořizovatele: | Jiřina a Filipová |
| Ing. arch. Filipová | |
| Funkce: | vedoucí Odboru územního plánování |