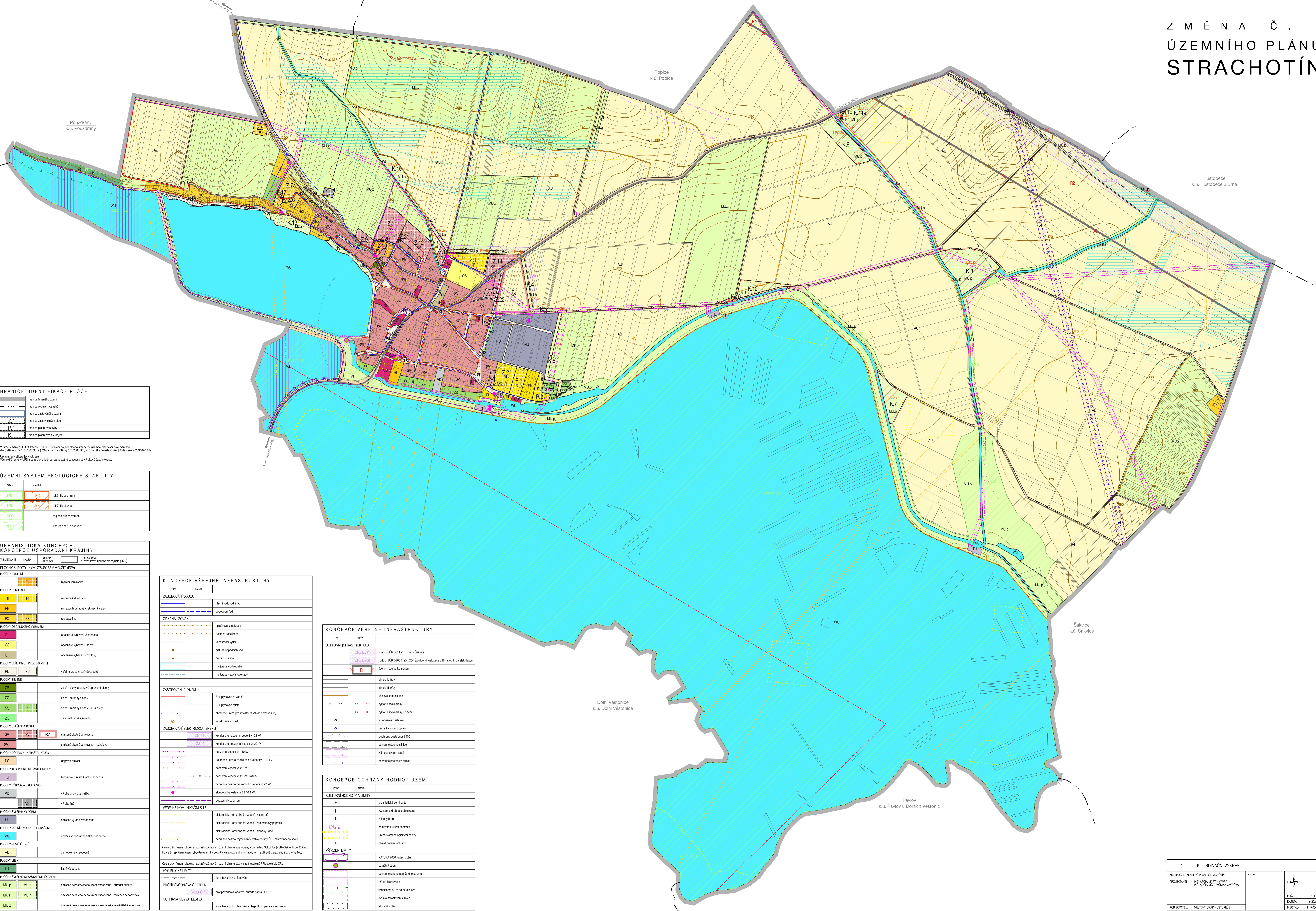


ZMĚNA Č. 1 ÚZEMNÍHO PLÁNU STRACHOTÍN



HRANICE, IDENTIFIKACE PLOCH

—	hranice územního území
---	hranice zastavěného území
---	hranice zastavěných ploch
Z.1	hranice zastavěných ploch
P.1	hranice ploch přestavby
K.1	hranice ploch změny v krajině

V rámci Změny č. 1 ÚP Strachotín se ÚP převádí do technického standardu územní plánovací dokumentace dle § 20a zákona 182/2006 Sb. a § 21 a § 21a vyhlášky 500/2006 Sb., a to na základě ustanovení § 23a zákona 283/2001 Sb. Územní plán je sestaven z územních plánů, které byly schváleny samostatně a jejichž platnost je zachována.

ÚZEMNÍ SYSTÉM EKOLOGICKÉ STABILITY

stav	území	typ biotopu
ABC	ABC	lokální biotop
BCD	BCD	lokální biotop
BCD	BCD	regionální biotop
BCD	BCD	nadregionální biotop

URBANISTICKÁ KONCEPCE KONCEPCE USPOŘÁDÁNÍ KRAJINY

STABILIZOVANÉ území územní plánování hranice ploch s rozdílným způsobem využití (RZV)

PLOCHY S ROZDÍLNÝM ZPŮSOBEM VYUŽITÍ (RZV)

PLOCHY BYDLENÍ

BV	bydlení venkovské
----	-------------------

PLOCHY REKREACE

RI	rekreace individuální
RH	rekreace hromadná - rekreační areály
RK	rekreace jiná

PLOCHY OČEKÁVÁJÍCÍ VYUŽITÍ

GU	občanská vybavení všeobecné
OS	občanská vybavení - sport
OH	občanská vybavení - hřbitovy

PLOCHY VEŘEJNÝCH PROSTORŮ

PU	veřejné prostranství všeobecné
----	--------------------------------

PLOCHY ZELENĚ

ZP	zelené parky a zelené úpravné plochy
ZZ	zelené zahrady a sady
ZZ.1	zelené zahrady a sady - u sídky
ZO	zelené ochranné a izolační

PLOCHY SMĚŠNÉ OBYTNÉ

SV	směšené obytné venkovské
SV.1	směšené obytné venkovské - rekreace

PLOCHY DOPRAVNÍ INFRASTRUKTURY

DS	dražnice silniční
----	-------------------

PLOCHY TECHNICKÉ INFRASTRUKTURY

TU	technická infrastruktura všeobecná
----	------------------------------------

PLOCHY VÝROBY A SKLADOVÁNÍ

VD	výroba obráběcí a služby
VK	výroba jiná

PLOCHY SMĚŠNÉ VÝROBNÍ

HU	směšené výrobní všeobecné
----	---------------------------

PLOCHY VODNÍ A VODOHOSPODÁŘSKÉ

WU	vodní a vodoohospodářské všeobecné
----	------------------------------------

PLOCHY ZEMLĚDĚLSKÉ

AU	zemědělské všeobecné
----	----------------------

PLOCHY LÉSNÍ

LU	lesní všeobecné
----	-----------------

PLOCHY SMĚŠNÉ NEZASTAVĚNÉ ÚZEMÍ

MU.p	směšené nezastavěné území všeobecné - přírodní priority
MU.z	směšené nezastavěné území všeobecné - rekreačně nepoživatelné
MU.z	směšené nezastavěné území všeobecné - zemědělské extenzivní

KONCEPCE VEŘEJNÉ INFRASTRUKTURY

stav	území
ZASOBOVÁNÍ VODOU	hlavní vodovodní řád, vodovodní řád
ODKANALIZOVÁNÍ	společná kanalizace, oddělená kanalizace, karabázní výtlak, čistírna odpadních vod, čerpací stanice, mláčenice - odvodňovací, mláčenice - zblatňovací řady
ZASOBOVÁNÍ PLYNEM	STL plynovod přikrovit, STL plynovod měrní, ochranné území pro vzhlední území do zemské kůry, sběrná vana vrtů
ZASOBOVÁNÍ ELEKTRICKOU ENERGIÍ	CMN.1: koridor pro nadzemní vedení v 22 kV, CMN.2: koridor pro podzemní vedení v 22 kV, nadzemní vedení v 110 kV, ochranné pásmo nadzemního vedení v 110 kV, nadzemní vedení v 22 kV, nadzemní vedení v 22 kV - ruční, ochranné pásmo nadzemního vedení v 22 kV, stávková trafostanice 22 / 0,4 kV, podzemní vedení vn
VEŘEJNÉ KOMUNIKAČNÍ SÍŤE	elektronické komunikační vedení - měrní úř, elektronické komunikační vedení - nadzemní páteř, elektronické komunikační vedení - odbočky kabel, ochranné pásmo zájmové Ministerstva obrany ČR - mikrovláknové spoje
HYGIENICKÉ LIMITY	zábrana hroziškovému plánování
PROTIPOČODKOVÁ OPATŘENÍ	protipočodková opatření plochy bláta POPICE
OCHRANA OBYVATELSTVA	

KONCEPCE VEŘEJNÉ INFRASTRUKTURY

stav	území
DOPRAVNÍ INFRASTRUKTURA	CMN.02.011: koridor ŽÚR 02.01 Vrtí Brno - Šávkvice, CMN.02.016: koridor ŽÚR 02.06 Tráta C, S4 Šávkvice - Hustopeče u Brna, optim. a elektrifikace, R1: územní rezerva ke zrušení silnice II. třídy, silnice II. třídy, silnice III. třídy, obvodní komunikace, STL plynovod měrní, cykloturistická trasy - ruční, cykloturistické trasy - měrní, autobusové zastávky, zastávka vozů dopravy, technický dopravní koridor 400 m, ochranné pásmo silnice, zájmové území lesů, ochranné pásmo mláčenice

KONCEPCE OCHRANY HODNOT ÚZEMÍ

stav	území
KULTURNÍ HODNOTY A LIMITY	urbanistická dominanty, významná díla architektury, silniční hřbitov, památková kulturní památka, území s archeologickými nálezky, objekty pozemní ochrany
PŘÍRODNÍ LIMITY	NATURA 2000 - pastvinná oblast, památný strom, ochranné pásmo památného stromu, přírodní rezervace, vzdálenost 50 m od stávkové lesa, lesníka nezastavěný surcov, lesní území